

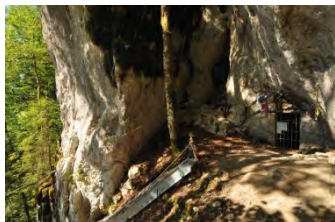
Escapades 2025



Programme

Dans les pas de Néandertal en pays de Neuchâtel

Visite-conférence avec François-Xavier Chauvière, archéologue



(Cliché : Jacques Matthey)

Lundi 5 mai 2025

de 14h15 à 17h00

Rendez-vous à 14h15

au Musée Régional du Val-de-Travers

Fondation Beauregard

Grand-Rue 10 – 2114 Fleurier

Plongez dans les secrets de la grotte des Plaits grâce à une visite-conférence de l'exposition « Néandertal au Val-de-Travers. L'archéologie de tous les possibles à la grotte des Plaits » !

La grotte des Plaits (Couvet) est, avec celle de Cotencher (Rochefort), l'autre cavité neuchâteloise où l'on a découvert les vestiges d'occupations rapportables à une humanité aujourd'hui disparue : Néandertal. Les fouilles entreprises sur ce site par l'Office de l'archéologie cantonale de Neuchâtel (OARC), depuis 2021 et jusqu'à aujourd'hui, prennent place au sein d'un projet interdisciplinaire d'étude et de valorisation d'une caverne au potentiel scientifique très important, dévoilé par les travaux qui y ont été menés déjà dans les années 1950-1960.

En dialogue avec le parti pris muséographique de l'exposition, la visite-conférence sera l'occasion de revenir en détail sur l'archéologie « en train de se faire » à la grotte des Plaits, tout en restituant les premiers apports des nouvelles recherches à la compréhension des Néandertaliens qui peuplaient le Jura et les Préalpes il y a plusieurs dizaines de milliers d'années.

Notre visite se déroulera entièrement au Musée (pas de visite de la grotte !). Elle se prolongera par un pot à la Crêperie de Fleurier.

Chacun-e se rend à Fleurier par ses propres moyens.

Délai d'inscription : 21 avril 2025

Tarifs : 20.- membres / 24.- non-membres

Boisson comprise (crêpes en sus !).

Escapade géologique sur les traces des dinosaures « jurassiens »

Avec Jean-Marc Walther, géologue, et l'équipe de Jurassica



Mercredi 21 mai 2025

Journée entière (9h20-17h00)

Rendez-vous dès 9h20

à l'Hôtel de la Gare de Porrentruy
pour un accueil café-croissant
avant le départ en bus de ligne.

Bien avant la mise en place des Alpes, nos régions étaient recouvertes d'une vaste mer parsemée d'îles ou d'espaces continentaux qui assuraient la survie des grands dinosaures herbivores. Les travaux de la Transjurane ont mis en évidence de nombreuses traces ainsi que 40'000 fossiles représentant une centaine d'espèces ayant vécu il y a quelque 150 millions d'années.

Nous commencerons notre escapade sur le terrain, en suivant notre guide géologue sur le sentier didactique de Courtedoux (2 km à plat). Nous y parlerons histoire de la terre et couches géologiques, avant de découvrir de splendides empreintes de dinosaures, témoignages paléontologiques de grande valeur scientifique.

Après un pique-nique sur l'herbe, nous reviendrons sur nos pas pour regagner Porrentruy en bus pour une double visite du musée Jurassica et du nouveau Centre de Recherche et de Conservation. Entre collections de fossiles, coquillages, carapaces de tortues et champignons lyophilisés, nous aurons aussi la chance de pousser les portes du laboratoire de préparation et de restauration.

Nous regagnerons la gare à pied avec la possibilité de partager un apéritif convivial (non compris dans le prix de l'excursion).

Chaussures confortables, pique-nique et vêtements adaptés à la météo.

Chacun-e se rend à Porrentruy par ses propres moyens.

Délai d'inscription : 5 mai 2025

Tarifs : 54.- membres / 65.- non-membres

(incluant : café-croissant, transport en bus, entrées et visites guidées, dossier illustré).

Musique et machine(s) à l'EPFL

Mardi 3 juin 2025

13h30-16h30 (12h-18h)

EPFL Pavilions B - entrée sud
Place Cosandey - 1015 Lausanne

Musée Bolo
INF, EPFL, Station 14 - 1015 Lausanne

Départ de Neuchâtel avec le train de 12h09 / Retour à Neuchâtel aux environs de 18h00.



À notre arrivée sur le site de l'EPFL, nous nous dirigerons vers l'espace d'exposition « Pavilions », non loin de l'impressionnant Rolex Learning Center. Nous y apprendrons, par une visite guidée de l'exposition « Musica ex Machina » qui présente objets historiques et expériences sonores, comment, au fil des siècles, les découvertes scientifiques et techniques ont façonné la manière dont la musique est composée et « performée ». De la théorie médiévale aux IA contemporaines, nous verrons comment les liens entre machines, algorithmes et créativité humaine ont sans cesse repoussé les limites de la musique et continuent à transformer le paysage sonore.

Notre deuxième étape sera le Musée Bolo qui recèle une impressionnante collection de machines et objets illustrant l'histoire de l'informatique, en particulier helvétique. Notre guide nous permettra aussi de nous interroger sur le monde hyperconnecté et la possible disparition des ordinateurs tels que nous les connaissons...

Chacun-e prend son billet de train et métro jusqu'à la station « EPFL ».

Délai d'inscription : 19 mai 2025

Tarifs : 25.- membres / 30.- non-membres

Fribourg : voyage à travers le temps

Mercredi 11 juin 2025

9h30-16h30 (journée entière)

Rendez-vous à 9h20

devant l'Office du Tourisme

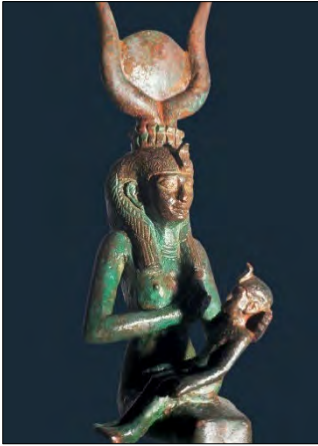
Fribourg Tourisme et Région

Place Jean-Tinguely 1 - 1701 Fribourg

Départ de Neuchâtel au train de 8h17



Nous commencerons notre périple fribourgeois par une visite guidée de 2 heures en Vieille Ville, à la découverte des ruelles, façades gothiques, fontaines, ponts et églises. Nous traverserons ainsi les siècles pour nous imprégner du magnifique patrimoine historique et culturel de Fribourg. Pour regagner la Ville Haute, nous emprunterons le funiculaire à crémaillère, véritable trait d'union entre l'histoire et la modernité. Classé monument historique, il carbure aux eaux usées de la ville, grâce à un système de contrepoids.



Après un repas dans la mythique brasserie Les Trentenaires, notre plongée à travers les âges se poursuivra l'après-midi au Musée Bible+Orient qui abrite des trésors incroyables issus des cultures qui ont façonné les textes bibliques : amulettes, ivoires, statuettes, papyrus...

Pour ce voyage dans le monde du Proche-Orient ancien, nous bénéficierons d'une visite guidée dans l'exposition permanente « Des dieux à Dieu » et pourrons déambuler librement dans l'exposition temporaire « 700 scarabées » présentant pour la première fois au public la collection Keel – une vraie immersion dans le monde culturel et religieux de Canaan.



© Fondation BIBLE+ORIENT,
Fribourg Suisse

Chacun-e se rend à Fribourg par ses propres moyens.

Délai d'inscription : 26 mai 2025

Tarifs : 75.- membres / 90.- non-membres
(repas compris)

Hodler : un modèle pour l'art suisse ?

Mardi 24 juin 2025

14h15-16h00

Rendez-vous à l'entrée du Musée à 14h15, visite guidée à 14h30

Musée d'art et d'histoire de Neuchâtel (MahNE)

Esplenade Léopold-Robert 1 - Neuchâtel



Y aurait-il un art suisse sans Ferdinand Hodler ? Lors d'un parcours guidé à travers la toute nouvelle exposition du MahNE, vous découvrirez l'influence de ce peintre majeur du XX^e siècle sur les artistes de sa génération ou des suivantes, qu'il s'agisse du rapport à la nature, de la monumentalité des œuvres ou de leur dimension symboliste.

L'exposition présente des œuvres de peintres contemporains de Ferdinand Hodler (1853-1918) comme Cuno Amiet, Giovanni Giacometti et Félix Vallotton. Elle met également en lumière des artistes neuchâtelois qui entretiennent un rapport évident avec l'œuvre de Hodler, dont Gustave Jeanneret, Charles L'Eplattenier et Paul-Théophile Robert. Vous y découvrirez aussi des artistes qui se sont opposés à son esthétique, comme le groupe genevois Le Falot. Enfin, trois pièces monumentales commandées à Claudia Comte, Didier Rittener et David Weishaar feront écho à l'art de l'illustre Bernois.

Délai d'inscription : 9 juin 2025

Tarifs : 15.- membres / 18.- non-membres

(réduction de 4.- pour les titulaires de cartes octroyant le libre accès)

Escapades printanières avec l'U3a

- | | |
|------------------------------|---|
| Lundi 5 mai 2025 | Dans les pas de Néandertal en pays de Neuchâtel |
| Mercredi 21 mai 2025 | Escapade géologique sur les traces des dinosaures
« jurassiens » |
| Mardi 3 juin 2025 | Musique et machine(s) à l'EPFL |
| Mercredi 11 juin 2025 | Fribourg : voyage à travers le temps |
| Mardi 24 juin 2025 | Hodler : un modèle pour l'art suisse ? |

unine
Université de Neuchâtel
Université
du troisième âge

Rue Emile-Argand 11
CH-2000 Neuchâtel
Tél. +41 32 718 1160
universite.u3a@unine.ch
www.unine.ch/u3a