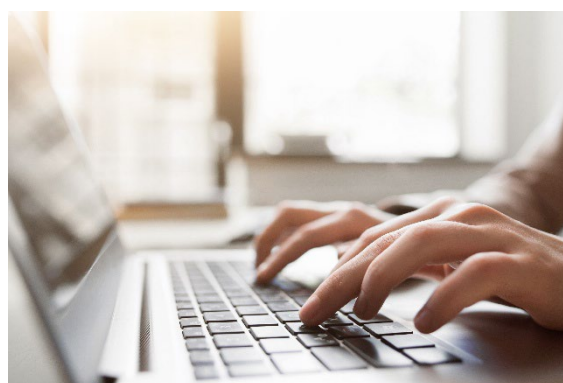


## **Formation continue**

### **Nouvelles perspectives sur le langage écrit**



**22 et 23 juin 2026**

**Université de Neuchâtel**

## Description

---

Les deux journées proposées dans le cadre de cette formation continue ont pour objectif d'explorer les perspectives actuelles en matière d'évaluation et de prise en charge des troubles du langage écrit.

La première journée sera consacrée au plurilinguisme dans le développement du langage écrit et à son intégration dans l'évaluation des troubles. Les connaissances actuelles sur les profils de difficultés, de l'enfance à l'âge adulte, seront présentées, ainsi que les recommandations de bonne pratique en matière de diagnostic.

La deuxième journée portera sur l'intervention logopédique et l'usage du numérique. Seront notamment abordées les recommandations relatives aux thérapies efficaces et les aides possibles pour les apprenant-e-s tout au long de leur parcours de formation. Plusieurs ateliers pratiques permettront d'explorer diverses approches, méthodes et outils utiles à la prise en charge logopédique dans le domaine du langage écrit.

Ces deux journées traitent deux thématiques transversales dans le domaine de la logopédie et sont donc destinées à un public de logopédistes exerçant dans différents contextes (ex. cabinet, service public, institutions, hôpitaux) et auprès de diverses populations (enfants, adolescents et adultes). Ces deux journées de formation, bien que complémentaires, peuvent aussi être suivies indépendamment.

## Objectifs

---

- Mettre à jour les connaissances théoriques concernant l'évaluation du langage écrit, en incluant les spécificités liées au plurilinguisme et aux profils développementaux.
- Actualiser les repères théoriques et cliniques liés aux modalités de prise en charge logopédique, notamment en lien avec les approches fondées sur les preuves et l'usage du numérique.
- Prendre connaissance et expérimenter des exemples de pratiques au travers d'ateliers permettant d'explorer différents outils, méthodes et dispositifs d'intervention.

## Public cible

---

- Logopédistes exerçant auprès d'une population d'enfants et/ou d'adultes et étudiant-e-s en Master de logopédie

**Lundi 22 juin 2026**

**L'évaluation logopédique et la prise en compte du plurilinguisme**

Dès 08h20	Accueil des participant-e-s
09h00	Mot de bienvenue
09h15	<b>Plurilinguisme et accès au langage écrit : comprendre la bilinguïté</b> <b>Isabelle Nocus</b>
10h45	<i>Pause café</i>
11h15	<b>Sous-types et profils de dyslexie de l'enfant pré-lecteur à l'âge adulte, où en sommes-nous aujourd'hui ?</b> <b>Elise Lefèvre</b>
12h30	<i>Pause de midi (libre)</i>
13h45	<b>Recommandations de bonne pratique actuelles dans le domaine du langage écrit - volet évaluation</b> <b>Gilles Leloup</b>
15h00	<i>Pause café</i>
15h30	<b>Les spécificités de l'évaluation du langage écrit chez l'enfant bilingue</b> <b>Aude Laloi</b>
Dès 16h45	<i>Accueil conférence et stands d'information</i>
17h45	<b><u>Conférence grand public : Apprendre sans barrières : rendre la formation post-obligatoire accessible aux jeunes confrontés à des difficultés avec l'écrit.</u></b> <b>Mirelle Rodi</b>
19h15	<i>Verrée</i>

**Mardi 23 juin 2026**

**L'intervention logopédique et l'usage du numérique**

Dès 08h20	Accueil des participant-e-s
09h00	Mot de bienvenue
09h15	<b>Recommandations de bonne pratique actuelles dans le domaine du langage écrit – volet <i>intervention</i></b> <b>Gilles Leloup</b>
10h45	<i>Pause café</i>
11h15	<b>Ateliers à choix</b>
12h45	<i>Pause de midi</i>
14h00	<b>Ateliers à choix</b>
15h30	<i>Pause café</i>
16h00	<b>L'éducation inclusive et la pédagogie spécialisée en Suisse : quels soutiens pour les apprenantes et apprenants en difficulté tout au long de leur parcours de formation ?</b> <b>Géraldine Ayer</b>

## **Deux ateliers à choix (inscriptions prises par ordre d'arrivée)**

### **Descriptifs ateliers**

#### **Atelier 1 :**

#### **Exploration de l'IA générative dans les troubles du langage écrit (enfant et adulte) : potentiel, limites et utilisation**

**Rania Kassir**

Cet atelier propose une exploration ciblée de l'intelligence artificielle générative dans l'accompagnement clinique des troubles du langage écrit en orthophonie. Seront abordées les possibilités concrètes d'utilisation de l'IA générative lors de l'évaluation, la cotation, l'analyse du langage écrit, ainsi que dans la création et l'adaptation de matériel thérapeutique. Les enjeux éthiques, notamment en matière de protection des données et de qualité clinique, seront également discutés afin d'éclairer un usage responsable et efficient de ces technologies émergentes.

*Cet atelier s'adresse aux logopédistes exerçant avec des enfants, adolescents ou des adultes.*

#### **Atelier 2 :**

#### **Enseignement explicite des stratégies de lecture finalisée chez l'enfant et l'adolescent**

**Anna Potocki**

Cet atelier propose une introduction au cadre théorique de la lecture finalisée, en montrant comment les exigences des tâches de lecture (scolaires ou quotidiennes) influencent les compétences mobilisées en compréhension. Les difficultés spécifiques rencontrées par les enfants et adolescents dans les activités finalisées seront discutées, avant une présentation de ressources pour l'enseignement explicite des stratégies de lecture finalisée, notamment via la présentation de la plateforme web SELEN.

*Un ordinateur portable est recommandé afin de pouvoir explorer l'outil en ligne présenté.*

### **Atelier 3 :**

#### **L'utilisation des marqueurs graphiques dans le diagnostic des Aphasies Primaires Progressives.**

##### **Alexandra Plonka**

Cet atelier proposera un rappel synthétique des Aphasies Primaires Progressives (APP), en soulignant leurs spécificités cliniques et les enjeux d'un diagnostic précoce. Il présentera ensuite des données préliminaires issues d'études utilisant des marqueurs graphiques, notamment la pression d'écriture sur tablette numérique lors de tâches linguistiques et non linguistiques. Les participants découvriront les différences observées dans l'analyse de ce type de tâches ainsi que les outils d'analyse permettant d'extraire et d'interpréter ces paramètres. L'atelier montrera comment ces mesures graphiques, toujours en cours d'élaboration, peuvent enrichir l'évaluation clinique et contribuer au diagnostic différentiel des APPs et modifier ainsi les perspectives de prise en soin.

### **Atelier 4 :**

#### **La prise en charge de l'orthographe lexicale : outils cliniques issus de la recherche**

##### **Estelle Ardanouy**

Cet atelier visera à rendre compte de deux recherches menées sur l'efficacité d'approches de rééducation de l'orthographe lexicale chez des enfants de 8 à 14 ans avec une dyslexie développementale et à présenter les outils utilisés. Une première étude s'est intéressée à l'intérêt d'une intervention sur la morphologie dérivationnelle pour améliorer l'orthographe de mots dérivés. En effet, le français possède une grande richesse morphologique (entre 55 % et 80 % de mots dérivés selon les estimations de différents auteurs ; Mailhot et al., 2020; Rey-Debove, 1984), ce qui fait de la morphologie dérivationnelle un outil privilégiée pour améliorer l'orthographe des patients (Ardanouy et al., 2025). Une deuxième étude s'est intéressée à la comparaison de plusieurs entraînements orthographiques : un basé sur la CCC (copier-cacher-comparer) (Chandler et al., 2025; Joseph et al., 2012), un basé sur l'enseignement explicite de régularités graphotactiques (correspondant aux contraintes sur la combinaison, la fréquence et la position des lettres ou des séquences de lettres dans les mots écrits), et enfin un entraînement gamifié basé via l'application "Mots sans maux" (Langlois & Stanké, 2015) qui utilise le principe de feedback immédiat et d'apprentissage sans erreur. Tous ces entraînements sont comparés à un groupe contrôle qui suit une rééducation logopédique qui ne cible pas l'orthographe lexicale. L'efficacité de ces entraînements sera discutée ainsi que le détail de leur contenu.

## **Atelier 5 : Quels outils et pour qui ? Illustrations à partir de l'expérience de la CellCIPS dans le canton de Vaud**

### **Sabrina Delessert Magnin**

Cet atelier est conçu pour vous sensibiliser aux enjeux des technologies d'aide (TA) et vous familiariser avec les outils numériques qui favorisent le soutien du langage écrit.

La formation débutera par une présentation suivie d'un échange autour des grands enjeux de la TA et des leviers essentiels pour en assurer la réussite.

Elle se poursuivra par une exploration active des atouts et des limites de différents outils et fonctionnalités, accompagnée de discussions ciblées pour mieux identifier.

Objectifs de l'atelier :

- Comprendre les enjeux et les facteurs clés de succès de l'intégration des technologies d'aide.
- Découvrir et analyser les fonctionnalités et les applications numériques spécifiques (logiciels/apps) pour soutenir le langage écrit

### **Résumé de la conférence grand public**

#### **Apprendre sans barrières : rendre la formation post-obligatoire accessible aux jeunes confrontés à des difficultés avec l'écrit.**

##### **Mirelle Rodi**

Les troubles du langage écrit concernent jusqu'à 10 % des jeunes adultes. Ils peuvent compliquer leur cursus de formation – académique, professionnelle ou continue – en affectant à la fois l'accès, le déroulement et la réussite des apprentissages.

*Comment lever ces obstacles pour permettre à chacun de développer ses compétences et construire son avenir ?*

Cette conférence explore les impacts concrets de ces troubles, les défis pour les institutions et les solutions inclusives à mettre en place : aménagements, technologies d'assistance, stratégies collaboratives. Des mesures pour rendre la formation accessible et équitable pour tous.

## Intervenant-e-s

---

### **Estelle Ardanouy**

Logopédiste et post-doctorante à l'Université de Dundee, Royaume-Uni.

### **Sabrina Delessert-Magnin**

Responsable de la cellCIPS, Cellule cantonale de coordination en informatique pédagogique spécialisée, Centre de compétences pour l'éducation numérique, outil d'aide et d'accessibilité, Lausanne, Suisse.

### **Rania Kassir**

Logopédiste PhD et formatrice, Responsable du comité de neurologie de l'ALO, chercheuse associée au LNFP, France et Liban.

### **Aude Laloi**

Maîtresse de conférences, Orthophoniste, Sorbonne Université, Hôpital de la Pitié-Salpêtrière, France.

### **Elise Lefèvre**

Post-doctorante, Laboratoire ExpORL, Ku Leuven, Leuven, Belgique.

### **Gilles Leloup**

Orthophoniste, docteur, chargé de cours, attaché au CHU de Nice au laboratoire CoBTek, France.

### **Isabelle Nocus**

Professeur de Psychologie du développement, faculté de psychologie, Laboratoire de Psychologie des Pays de la Loire, Directrice des études du Master mention psychologie, Titulaire de la Chaire "prendre soin des enfants et des jeunes pour leur bien être", Université de Nantes, France.

### **Alexandra Plonka**

Maître de conférences à l'Université Côte d'Azur rattachée au Département d'Orthophonie de Nice, Laboratoire CoBTek. Orthophoniste au Centre Mémoire Ressources et Recherche du CHU de Nice, France.

### **Anna Potocki**

Maîtresse de conférences HDR en Sciences de l'Éducation et de la Formation, Directrice du LaRAC, Université Grenoble Alpes, France.

### **Mireille Rodi**

Logopédiste, docteure, Centre de formation à l'Enseignement pour le Degré Primaire (CEDP) - Université de Fribourg, Suisse



## Informations pratiques

Inscription uniquement en ligne jusqu'au 04 juin 2026 :

<https://forms.unine.ch/NPLElogopedie>

### Frais d'inscription

- Inscription aux deux journées : CHF 360.-
- Inscription à l'une des journées : CHF 180.-
- Etudiant-e-s/docteurant-e-s en Master de logopédie de l'Université de Neuchâtel ou de l'Université de Genève, l'inscription aux deux journées : CHF 80.-
- Etudiant-e-s/docteurant-e-s en Master de logopédie de l'Université de Neuchâtel ou de l'Université de Genève, l'inscription à l'une des deux journées : CHF 40.-

Les logopédistes formatrices et formateurs en logopédie peuvent faire valoir un bon de formation de l'UniNE par journée suivie (maximum 2 bons de formations pour les deux journées).

En cas de désistement jusqu'à 15 jours avant la formation, la finance d'inscription sera remboursée à 50 %. Passé cette date, aucun remboursement ne sera possible. En cas de non-présence sans excuse valable, la finance d'inscription ne sera pas remboursée.

### Direction et coordination

Salomé Schwob, adjointe à la direction, chargée d'enseignement et cheffe de projet pour la formation continue

Marion Fossard et Katrin Skoruppa, professeures en logopédie

### Renseignements et contacts

Marianne Grassi - Tél. +41 (0)32 718 18 29 - [secretariat.islo@unine.ch](mailto:secretariat.islo@unine.ch)