

## U3A : Guide d'accessibilité pour les personnes à mobilité réduite

### 1. Aula des Jeunes-Rives :

Pour information : Pour accéder au bâtiment, il est nécessaire d'utiliser une plateforme élévatrice. L'accès aux commandes de cette plateforme est uniquement possible à l'aide d'une clé européenne (Eurokey). Cette clé peut être obtenue à Pro Infirmis sur présentation d'un certificat médical.



#### 1.1. Pour monter :

1.1.1. Ouvrir le boîtier avec l'Eurokey

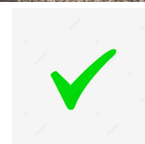
1.1.2. Actionner le bouton du bas pour faire descendre la plateforme.



1.1.3. Refermer le boîtier et monter sur la plateforme.



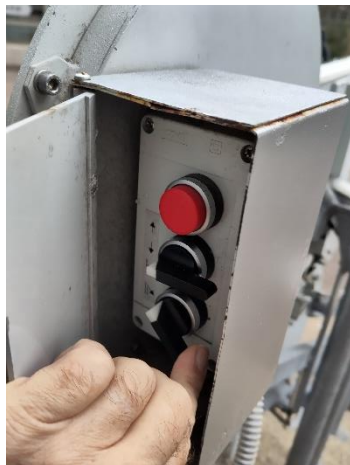
Il ne faut pas que les roues soient sur la partie amovible, sinon cela va bloquer la plateforme élévatrice. De ce fait, les cale-pieds touchent presque les escaliers.



1.1.4. Actionner le levier noir pour que les barrières de sécurité descendent et que la plateforme monte.



1.1.5. Ouvrir le boîtier avec l'Eurokey et actionner le bouton du bas pour ranger la plateforme.



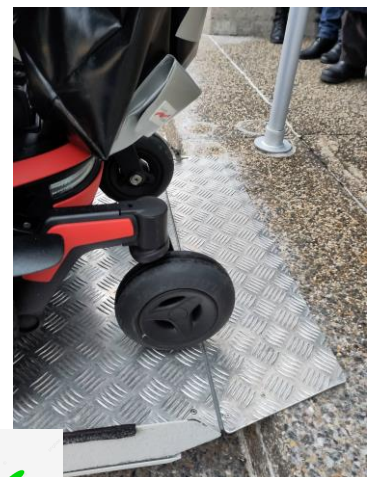
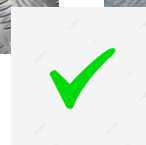
1.2. Pour descendre :

1.2.1. Ouvrir le boîtier et abaisser la plateforme en actionnant le bouton du bas.

1.2.2. Monter sur la plateforme.



Il faut encourager la personne à avancer le plus possible en avant, même si cela fait peur. Si la personne n'est pas suffisamment avancée, la plateforme va se bloquer.



1.2.3. Une fois descendu, retourner au boîtier pour refermer la plateforme.

**1.3. Conseils :**

- Pour la descente, il faut que la personne se mette le plus possible à droite.
- Une fois arrivé en bas, il est possible que la barrière de sécurité ne se lève pas. Dans ce cas, il faut la lever mécaniquement (la soulever avec les mains) et ensuite la redescendre mécaniquement.



Si besoin, vous pouvez contacter le service d'ergothérapie du foyer Handicap au 032 720 03 71 ou 032 720 03 72.