

## Inventaire du lichen *Lobaria pulmonaria* dans le cadre du projet éolien Eole-de-Ruz

Par Leo Willemin, année académique 2021/2022

### PROBLÉMATIQUE

Un inventaire des populations de lichen pulmonaire (*Lobaria pulmonaria*) a été réalisé dans le périmètre d'étude du projet éolien Eole-de-Ruz. Les travaux liés à la construction des éoliennes entraînent un risque d'impact sur les arbres hôtes colonisés par cette espèce protégée.

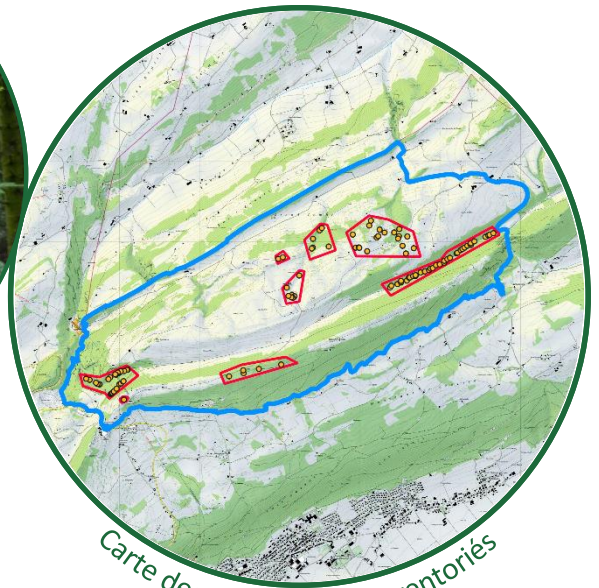
### RÉSULTATS

L'inventaire des arbres hôtes sur lesquels vit le lichen pulmonaire permet de distinguer plusieurs populations situées au sein du périmètre d'étude. Les travaux d'aménagement peuvent impacter certains arbres hôtes dans deux secteurs aux abords du tracé du raccordement électrique. Le risque d'impact causé par l'aménagement des éoliennes et des routes d'accès est moindre.



*Lobaria pulmonaria*

Eolienne virtuelle et pâturage boisé



Carte des arbres hôtes inventoriés dans le périmètre d'étude

Les statuts d'espèce protégée, prioritaire et vulnérable font de *L. pulmonaria* une espèce qui ne doit pas être impactée dans son milieu naturel. Différentes mesures ont été proposées afin que les travaux d'aménagement du raccordement électrique aient le moins d'impact possible. Les mesures concernent la taille des machines de chantier, la protection des troncs et des racines d'arbres hôtes lors des travaux et la transplantation des lichens impactés sur d'autres arbres.

Auteur : Leo Willemin

Responsable externe : Alain Lugon, L'Azuré bureau d'étude en écologie appliquée

Responsable interne : Philippe Renard, Unine