

Analyse du sol de la région de Gals

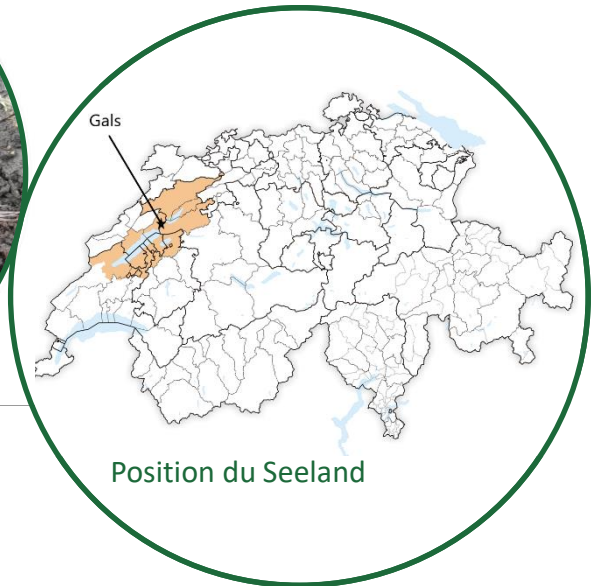
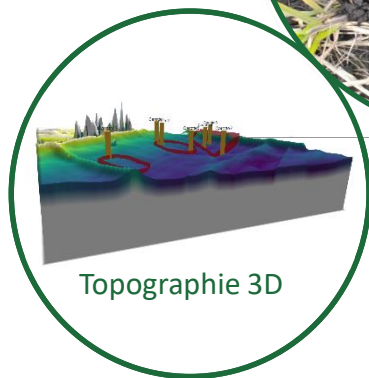
Par Eliot Barbier, année académique 2021/2022

PROBLÉMATIQUE

La région du Seeland est une des principales zones productrices de légumes en Suisse. Mais la situation de ces sols est critique: le niveau du sol baisse et de nombreux problèmes de rendement de production apparaissent de plus en plus fréquemment.

RÉSULTATS

Les problèmes d'humidité semblent avoir de 2 causes: la première est une couche d'argile très proche de la surface (jusqu'à 60 cm!) empêchant l'absorption de l'eau par le sol; la seconde est la présence de dépressions sur le terrain où l'eau stagne.



Des drains sont proposées comme solutions au problème mais la faible profondeur de la couche argileuse rend délicate la mise en œuvre. D'autres méthodes de conservation pourraient être à envisager telles le nivellement de terrain ou un changement dans les pratiques agricoles.

Auteur : *Eliot Barbier*

Responsable externe : -

Responsable interne : *Daniel Hunkeler & Philip Brunner , Unine*