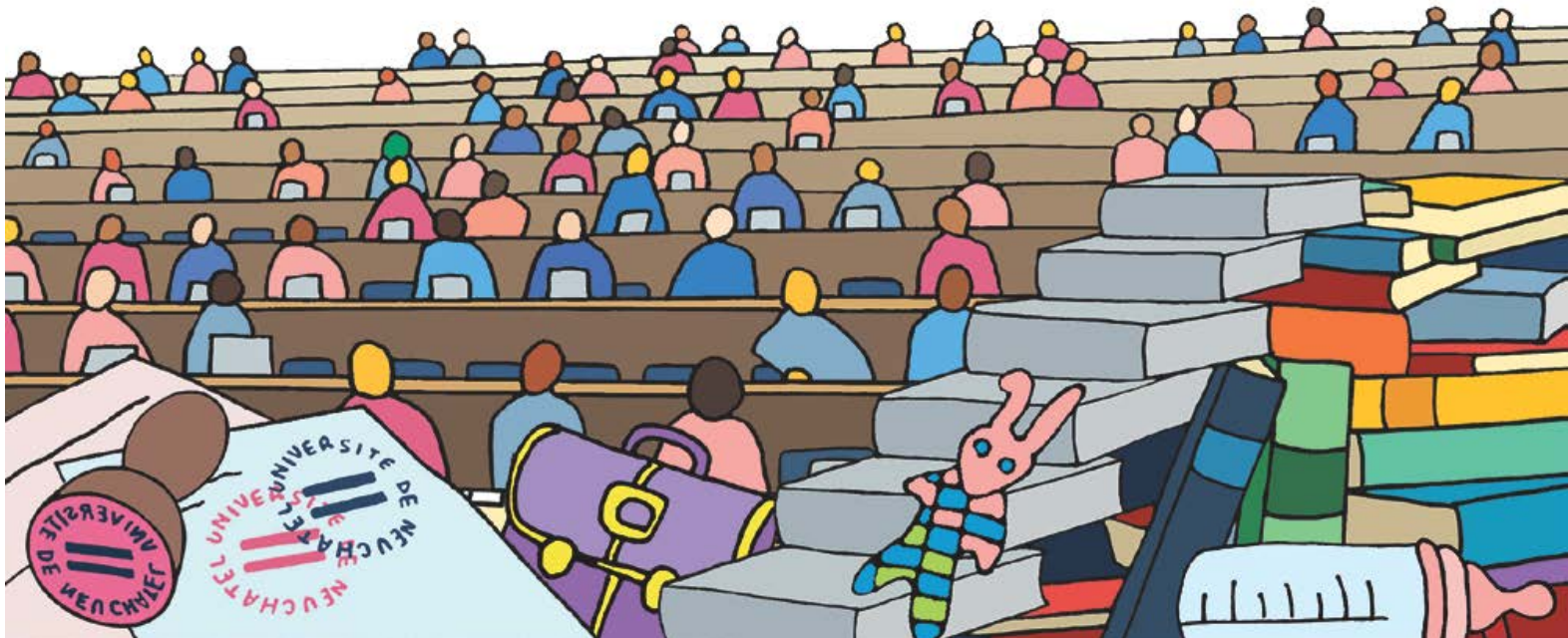


Bureau Égalité des chances

Subvention égalité & subside tremplin

Journée de la recherche - 21 novembre 2017



SOMMAIRE

- Mission du Bureau égalité des chances
- Pourquoi des subventions/subsides égalité?
- **La subvention égalité & le subside tremplin**
 - Marche à suivre
 - Les critères de sélection
 - Conseils dans l'élaboration du dossier

Le Bureau égalité des chances met en place et soutient des mesures visant à assurer l'égalité des chances entre femmes et hommes au sein de l'Université.

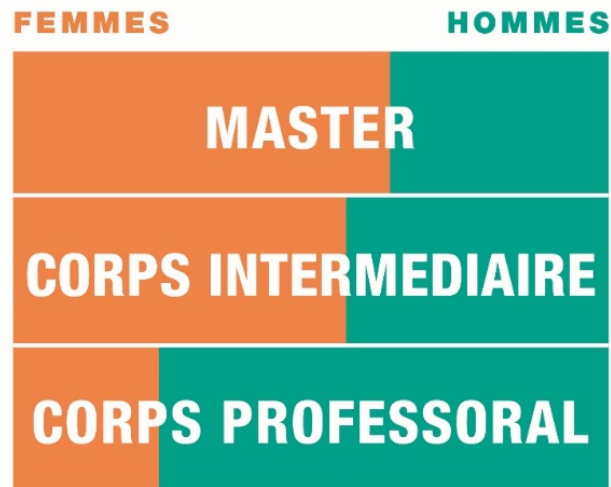
D'une manière générale, le Bureau encourage un climat de travail et d'études de qualité en favorisant l'égalité des chances entre les femmes et les hommes, mais également entre l'ensemble des membres de la communauté universitaire.

4 domaines d'action :

- Ancrage institutionnel
- Encouragement de la relève académique
- Conciliation vie privée – vie professionnelle / études
- Diversité

POURQUOI DES SUBVENTIONS/SUBSIDES EGALITÉ?

- Les carrières académiques des femmes et des hommes sont encore très inégales.
- L'UniNE met ainsi en place des actions en faveur de l'égalité afin d'encourager et soutenir la relève académique féminine.



Proportion de femmes et d'hommes par statut
au sein de l'UniNE en 2016

SUBVENTION EGALITE

La **subvention égalité** soutient des projets académiques (15 à 20 par année) à hauteur de max CHF 5000.-

- **But** : permettre aux femmes de la relève académique d'étoffer leur dossier scientifique
- **Délais** : 1^{er} mars et 1^{er} septembre
- **Public-cible** : corps intermédiaire féminin UniNE
- **Comment ?** : financement de projets scientifiques (travail de terrain, participation à un colloque ou une conférence, séjour à l'étranger, publication-s, etc.)

Sont, en principe, exclus de l'aide : les frais de nourriture usuels et tout salaire (y compris pour une personne tierce). Certains frais de garde pour enfants peuvent toutefois être pris en charge.

SUBSIDE TREMPLIN

Le **subside tremplin** offre aux femmes (1-2 par année) de la relève académique une décharge pour avancer dans leur carrière

- **But** : tremplin pour le passage à une étape successive de la carrière académique, avec le professorat comme but final
- **Délai** : 1^{er} septembre
- **Pour qui ?** : corps intermédiaire féminin UniNE
- **Comment ?** : financement d'un-e remplaçant-e afin de décharger la candidate d'une ou plusieurs tâche-s d'enseignement, d'encadrement et/ou administrative-s, lui permettant ainsi de se consacrer à :
 - La rédaction de la thèse
 - Un séjour de recherche à l'étranger
 - Des publications
 - ...

MARCHE À SUIVRE

- Compléter et signer le formulaire de demande disponible sur le site www.unine.ch/egalite
- Y ajouter un fichier – au format PDF – comprenant les documents listés sur le site, dans le bon ordre
- ...le tout en veillant à respecter les délais (1^{er} mars et 1^{er} septembre pour la subvention égalité / 1^{er} septembre pour le subside tremplin)

LES CRITÈRES

La sélection des candidates est effectuée par les membres de la Commission égalité.

Les critères de sélection sont notamment:

- la qualité du CV et du projet
- l'impact sur la carrière académique de la candidate
- la présentation d'un budget cohérent
- l'éventuelle charge familiale de la candidate

La priorité est donnée aux dossiers de candidates post-doctorantes et/ou ayant une charge familiale.

CONSEILS DANS L'ÉLABORATION DU DOSSIER

CURRICULUM VITAE

- **Donner une bourse signifie investir dans une personne!**
⇒ En peu de temps la personne qui lit votre dossier doit comprendre qui vous êtes et quelles sont vos compétences
- Consultez les CV académiques avancés dans votre domaine
- Regroupez les informations : données personnelles, formation, expériences professionnelles, autres expériences, publications, colloques et conférences, langues, etc.
- Mentionnez pour chaque expérience : la position, les tâches accomplies, l'institution, etc.

CONSEILS DANS L'ÉLABORATION DU DOSSIER

LETTRE DE MOTIVATION

- Quels sont vos objectifs, votre planning de carrière?
- Quelle est l'incidence de la subvention ou du subside sur vos objectifs / votre carrière?
- Comment comptez-vous utiliser les fonds?
- Max 2 pages
- Évitez de répéter les informations figurant déjà dans le CV

EXEMPLE DE BUDGET

Expenses			
	<i>explanation</i>		<i>total</i>
Travelling costs	Flights	CHF	400.00
	Trains and buses	CHF	150.00
Housing		CHF	300.00
Participation fee	Conference participation	CHF	150.00
	Social program	CHF	110.00
		+	<u>CHF 1110.00</u>
Income			
	<i>explanation</i>		<i>total</i>
Grant « Swiss Zoological Society »		CHF	550.00
	Laboratory budget	CHF	300.00
		+	<u>CHF 850.00</u>
Deficit		CHF	260.00
Demand to Subvention "égalité"			
Participation fee		CHF	260.00
		+	<u>CHF 260.00</u>

AUTRES RESSOURCES



Réseau Romand de Mentoring pour femmes

Pour: doctorantes avancées et post-doctorantes

Quoi: mentorat (one-to-one), encadrement, réseautage

R E A L I S E R
E N C A D R E R
G E R E R
A C Q U E R I R
R E U N I R
D E V E L O P P E R

REGARD

Pour: les femmes de la relève académique et les professeures

Quoi: ateliers de formation continue



Guides «Bien démarrer sa thèse» / «au-delà du doctorat»

Pour: les femmes de la relève académique et les professeures

Quoi: ateliers de formation continue

POUR DE PLUS AMPLES INFORMATIONS

Morgane Wüthrich
Déléguée à l'égalité

morgane.wuthrich@unine.ch

OU

egalite.chance@unine.ch