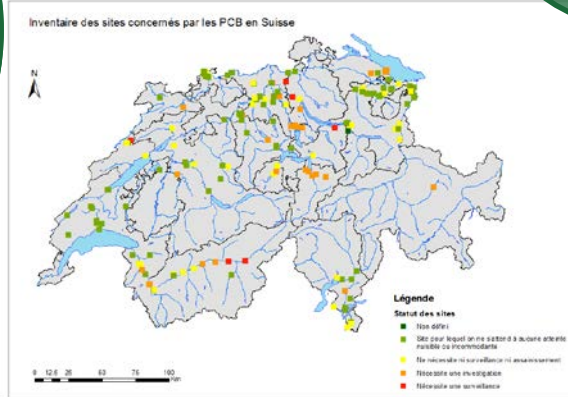


Les Polychlorobiphényles dans les sites pollués en Suisse Par Camille Joss, année académique 2015/2016

Les PCB ont été utilisés dans différents domaines d'application très divers.

Les PCB sont des composés chimiques organiques qui posent de réels problèmes pour l'environnement et pour l'homme en raison de leurs propriétés physico-chimiques : grande stabilité dans l'environnement, persistance et bioaccumulation.



OBJECTIFS ET RÉSULTATS

Le but est d'avoir une vision claire de la situation des PCB dans les sites pollués en Suisse, en se concentrant sur deux axes : les aires d'entreprises, dont le risque est déterminé par la branche d'activités, et les décharges. Les PCB ont des propriétés intéressantes et ont été utilisés en grande quantité par le passé, notamment comme fluides isolants dans différents composés. D'après diverses statistiques, 178 sites ont été recensés comme sources ponctuelles potentielles de PCB. Parmi ceux-ci 32 sont en cours d'investigation, et 3 sites se trouvent à proximité des eaux de surface. Dans une décharge, il a été défini que la valeur de concentration moyenne en PCB est acceptable. Les cas extrêmes sont plutôt rares.

PCB

Auteur : *Camille Joss*

Responsable externe : *Christiane Wermelle, OFEV*

Responsable interne : *Philippe Renard, Unine*