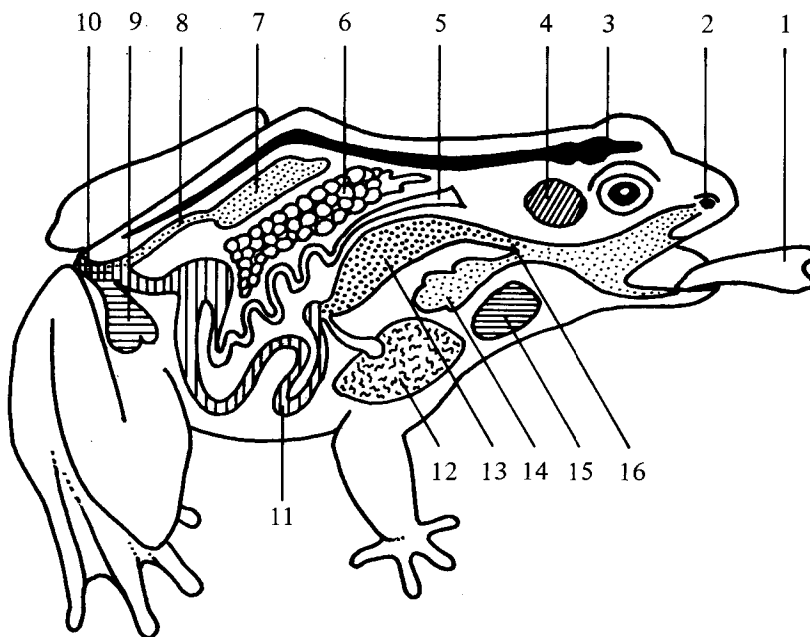


Skelett eines Frosches

- 1 Fingerknochen
- 2 Mittelhandknochen
- 3 Handwurzelknochen
- 4 Elle-Speiche
- 5 Oberarmknochen
- 6 Schulterblatt
- 7 Zehenknochen
- 8 Mittelfusssknochen
- 9 Fusswurzelknochen
- 10 Schienbein-Wadenbein
- 11 Oberschenkelknochen
- 12 Darmbein
- 13 Schlüsselbein
- 14 Kreuzbein
- 15 Wirbelsäule
- 16 Atlas
- 17 Schädel

(nach Schönmann: Tierkunde)



Eingeweide eines Frosches

- 1 Klappzunge
- 2 Nase
- 3 Gehirn
- 4 Trommelfell
- 5 Eileiter
- 6 Eierstock
- 7 Niere
- 8 Harnröhre
- 9 Harnblase
- 10 Kloake
- 11 Darm
- 12 Leber
- 13 Magen
- 14 Lunge
- 15 Herz
- 16 Speiseröhre

(nach Ballasina: Europäische Amphibien)