

EVALUATION ORALE VIA WEBEX

*Conseils pour l'évaluation Orale avec Cisco Webex Meetings
(v1.1 – 23 décembre 2020)*

1.	Description	1
2.	Procédure de mise en route par l'enseignant-e examinateur-trice	1
3.	Validation technique	1
4.	Invitation du-de la candidat-e	1
5.	Considérations logistiques	2

1. Description

L'évaluation orale avec l'outil Cisco Webex Meetings nécessite quelques adaptations d'utilisation par rapport à l'enseignement en groupe.

2. Procédure de mise en route par l'enseignant-e examinateur-trice

Les documentations de base se trouvent dans la section « Collaboration – Conférence » du site de documentation du SITEL - <https://mydoc.unine.ch/> , soit :

Installation de base :

https://mydoc.unine.ch/wiki/Webex_Guide_de_D%C3%A9marrage

Installation et utilisation avancée :

https://mydoc.unine.ch/wiki/Webex_Meetings

3. Validation technique

Quelle que soit la forme exacte de la session choisie, l'étudiant-e doit avoir la possibilité de tester au préalable l'environnement sans être en condition d'examen. Pour cela, il/elle dispose de plusieurs pistes :

- Test automatique via : <https://www.webex.com/test-meeting.html> . Ce test valide uniquement l'installation de l'outil côté client et affiche une page de présentation dans la fenêtre.
- Test complet de quelques minutes avec l'enseignant-e / assistant-e.

4. Invitation du-de la candidat-e

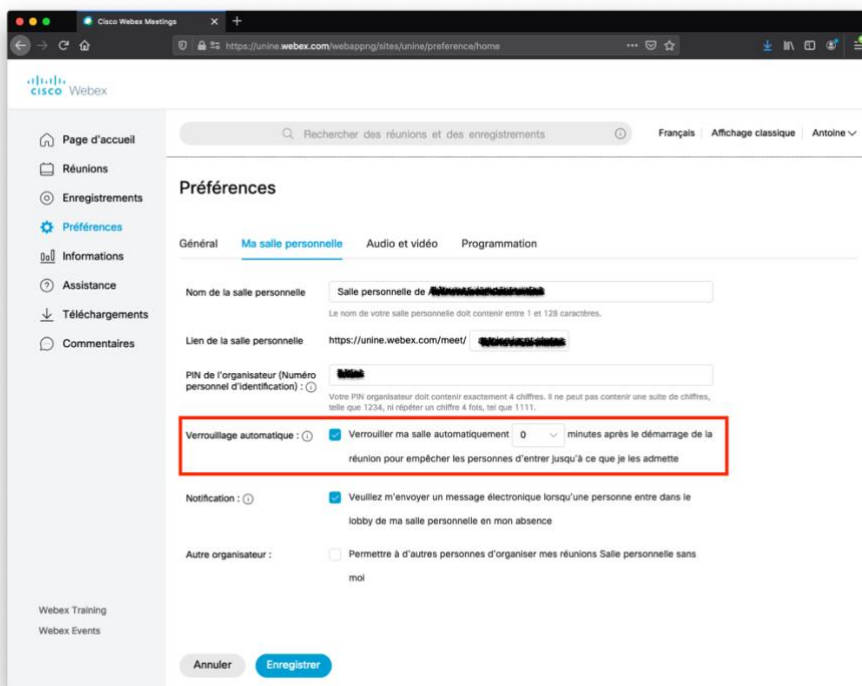
L'enseignant-e doit communiquer au candidat – à la candidate, l'adresse de sa « Salle personnelle », soit :

<https://unine.webex.com/join/prenom.nom>

5. Considérations logistiques

Afin d'assurer un réel one-to-one meeting, il faut utiliser la « Salle de conférence Personnelle » de l'enseignant-e et de la verrouiller dès son lancement.

Une modification dans le profil personnel, permet de rendre la « Salle personnelle » verrouillée par défaut.

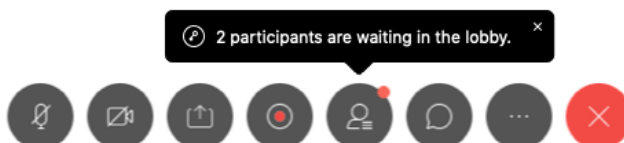


Ceci permet ensuite de n'accepter qu'une personne à la fois et de voir les autres personnes qui joignent la session dans un espace appelé « Lobby ».

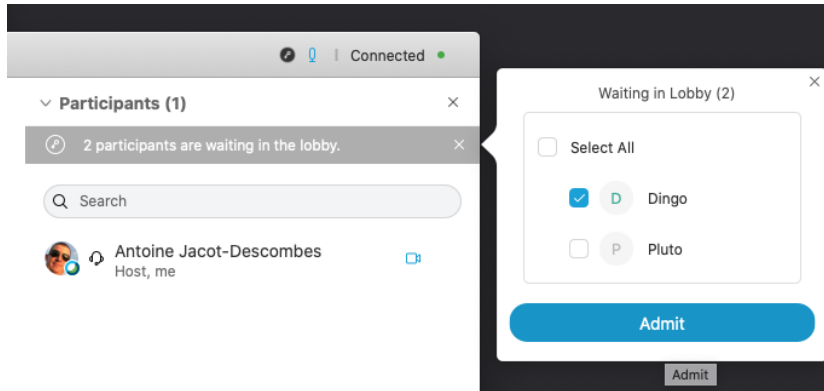
Lorsque l'enseignant-e démarre sa session, il/elle doit voir sa « Salle de réunion personnelle » en mode verrouillé :



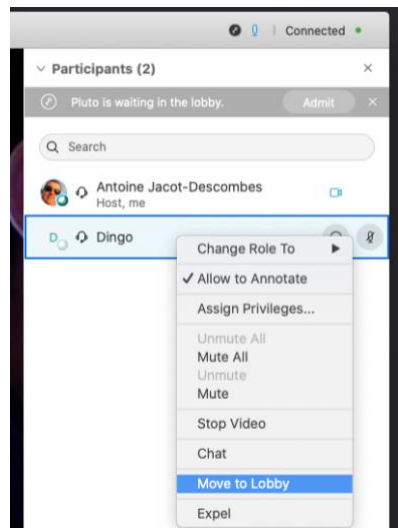
Dès qu'une ou plusieurs personnes se connectent (via <https://unine.webex.com/join/prenom.nom>), celles-ci sont placées dans une salle d'attente nommée « Lobby ».



L'enseignant-e peut ensuite admettre une ou plusieurs personnes dans la session (par exemple autre étudiant-e en cours de préparation ou expert-e):



Il est ensuite possible de rebasculer n'importe quel-le participant-e dans le lobby.



On peut aussi remettre la salle en mode « ouvert » via l'option « Unlock Meeting »

