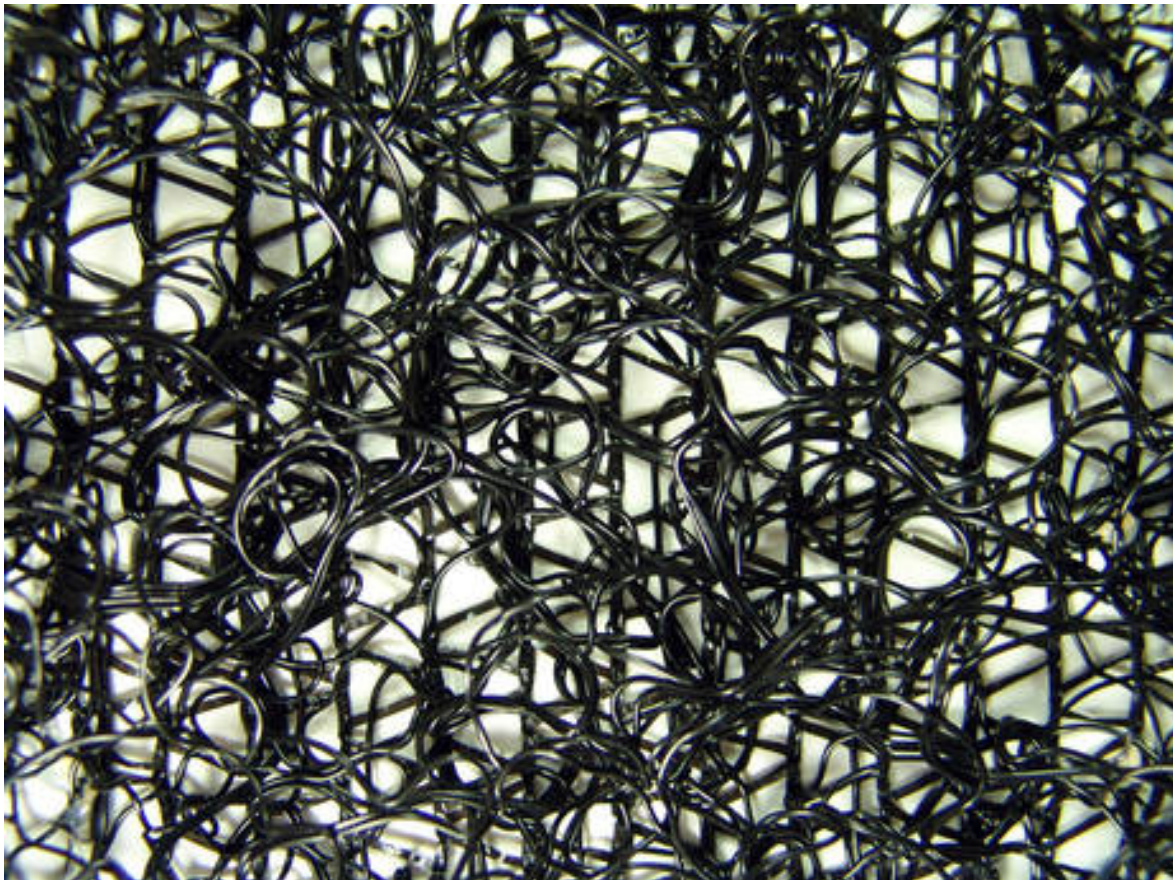


Raumgitter bzw. Krallmatten

Die Erosionsschutzmatte (Raumgitter) und Krallmatte ist ein dreidimensionales und UV-stabilisiertes Wirrgelege aus Kunststoff mit einer Dicke von 20 bis 30 mm. Das Einsatzgebiet der Erosionsschutz- und Krallmatte ist der Oberflächenerosionsschutz bei Flachdächern oder Böschungen.

Die Krallmatte verhindert das Abrutschen und Auswaschen von Boden und Decks substrat. Im Gegensatz zum Geogitter ist die Krallmatte kein Bewehrungselement und kann keine hohen Zugkräfte aufnehmen. Sie verhindert daher kein Böschungsgleiten.



Bezugsquelle

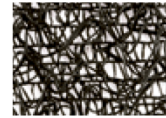
SYTEC Terramat Raumgitter

Funktion /Anwendung

Beständige Vegetationsdeckenarmierung. Zur Begrünung von Böschungen mit durchwurzelungsfähigem Untergrund. Ideal in Kombination mit Microhumisierung SYTEC TerraGreen.

Eigenschaften

- Dicke: 18 mm
- Rollengröße: 2.00x30 m



SYTEC Bausysteme AG | Laupenstrasse 47 | 3176 Neueneegg | Tel. 031 980 14 14 | Fax 031 980 14 24 | www.sytec.ch | sytec@sytec.ch

<http://www.sytec.ch/de/produkte/index.php?open=fancy&c=1&link=/de/shop/produkte/sytec-terramat.php>

Anwendung: Ausstiegshilfe für Amphibien

Im Kanton laufen 2015/2016 Versuche mit dem Einsatz von Krallmatten als Ausstiegshilfen für Amphibien bei Entwässerungsschächten, Lichtschächten, Steingitterkörbe und Betonmauern. Erste Praxisresultate werden Ende 2016 vorliegen.



Krallmatte in Entwässerungsschacht montiert



Erdkröte beim senkrechten Aufstieg