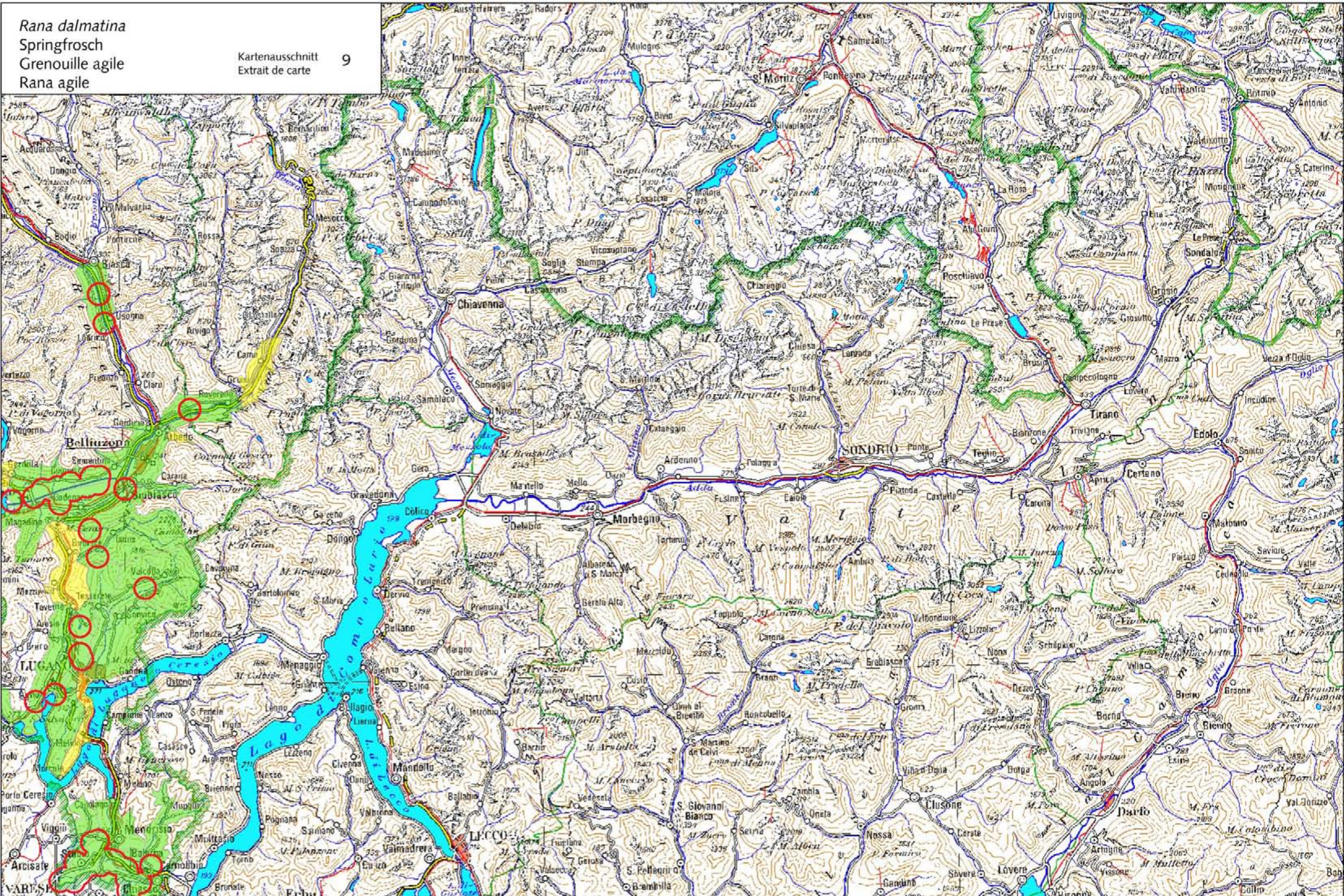


*Rana dalmatina*  
 Springfrosch  
 Grenouille agile  
 Rana agile

Kartenausschnitt 9  
 Extrait de carte



Aktueller Kenntnisstand über die Verbreitung (in Zusammenhang mit Einzugsgebieten) / Connaissances actuelles sur la répartition (en rapport avec les bassins versants)

■ Einzugsgebiet mit bestätigtem Nachweis zwischen 2000 und 2010  
 Bassin versant avec observation confirmée entre 2000 et 2010

■ Einzugsgebiet mit Nachweis vor 2000  
 Bassin versant avec observation avant 2000

○ Zwischen 2000 und 2010 bestätigter Nachweis  
 Observation confirmée entre 2000 et 2010

1:300'000  
 © karch, Swisstopo (2010)