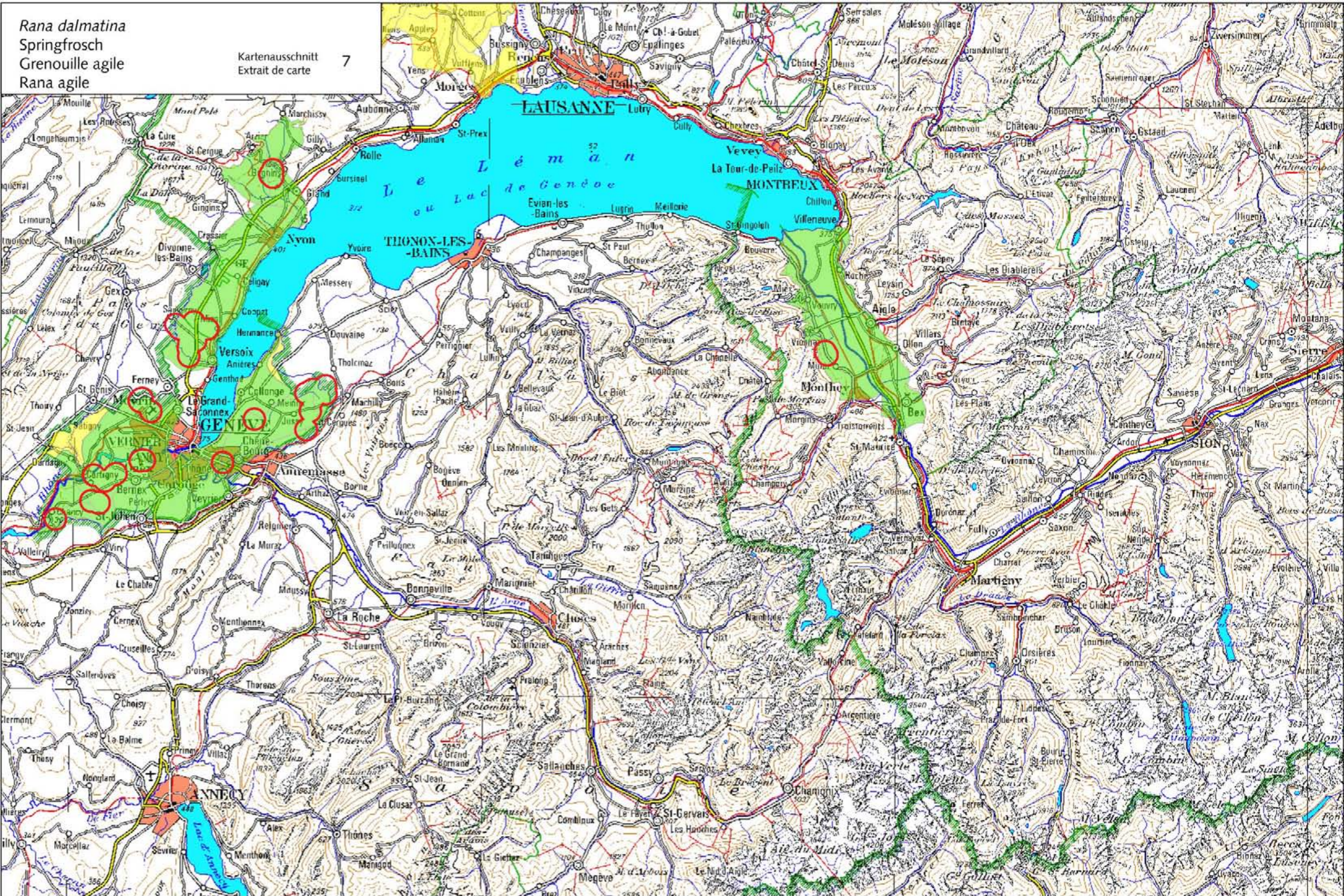


*Rana dalmatina*  
 Springfrosch  
*Grenouille agile*  
*Rana agile*

Kartenausschnitt  
 Extrait de carte 7



Aktueller Kenntnisstand über die Verbreitung (in Zusammenhang mit Einzugsgebieten) / Connaissances actuelles sur la répartition (en rapport avec les bassins versants)

- Einzugsgebiet mit bestätigtem Nachweis zwischen 2000 und 2010  
 Bassin versant avec observation confirmée entre 2000 et 2010
- Einzugsgebiet mit Nachweis vor 2000  
 Bassin versant avec observation avant 2000
- Zwischen 2000 und 2010 bestätigter Nachweis  
 Observation confirmée entre 2000 et 2010

1:300'000

© karch, Swisstopo (2010)