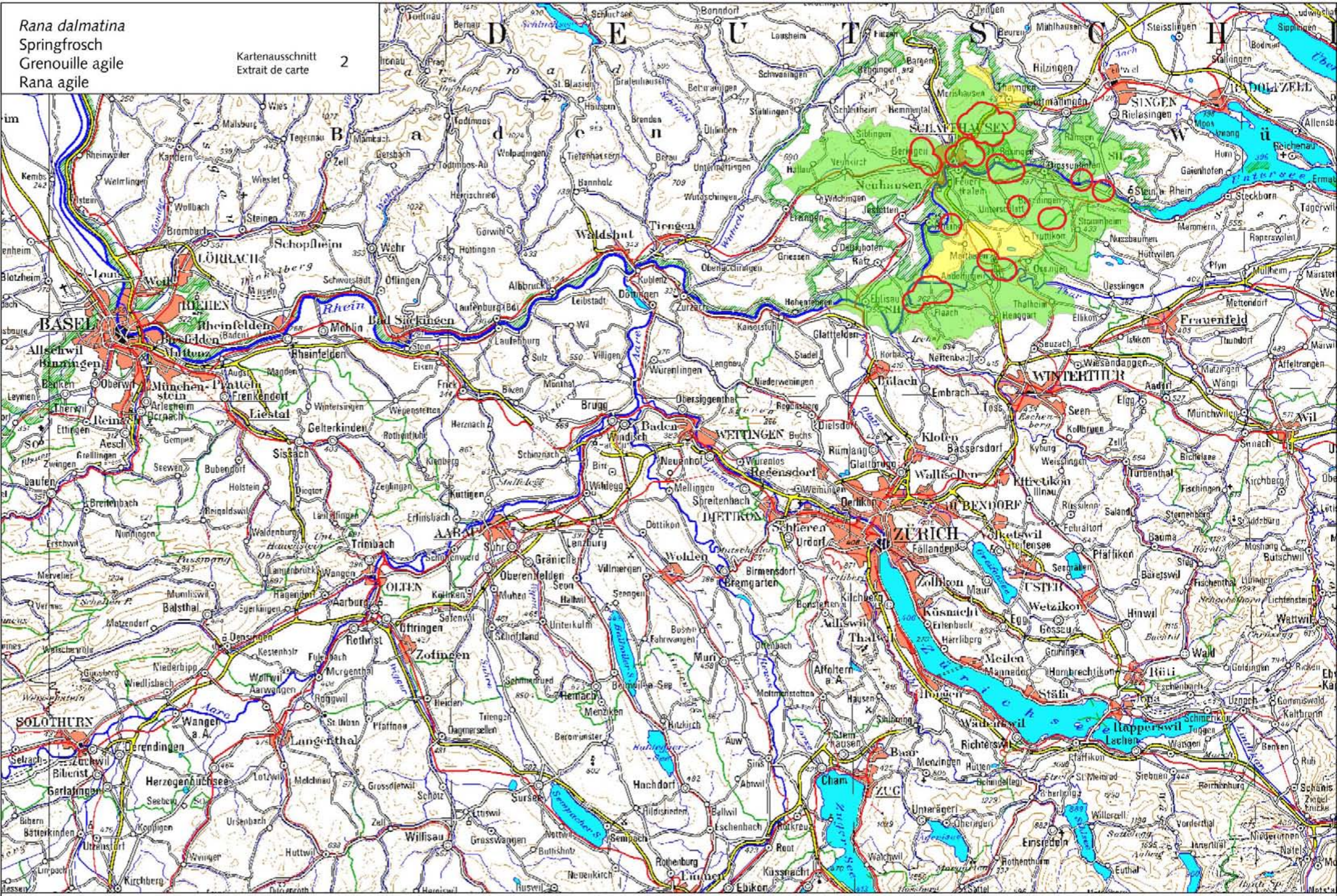


Rana dalmatina
 Springfrosch
 Grenouille agile
 Rana agile

Kartenausschnitt 2
 Extrait de carte 2



Aktueller Kenntnisstand über die Verbreitung (in Zusammenhang mit Einzugsgebieten) / Connaissances actuelles sur la répartition (en rapport avec les bassins versants)

- Einzugsgebiet mit bestätigtem Nachweis zwischen 2000 und 2010
 Bassin versant avec observation confirmée entre 2000 et 2010
- Einzugsgebiet mit Nachweis vor 2000
 Bassin versant avec observation avant 2000
- Zwischen 2000 und 2010 bestätigter Nachweis
 Observation confirmée entre 2000 et 2010

1:300'000

© karch, Swisstopo (2010)