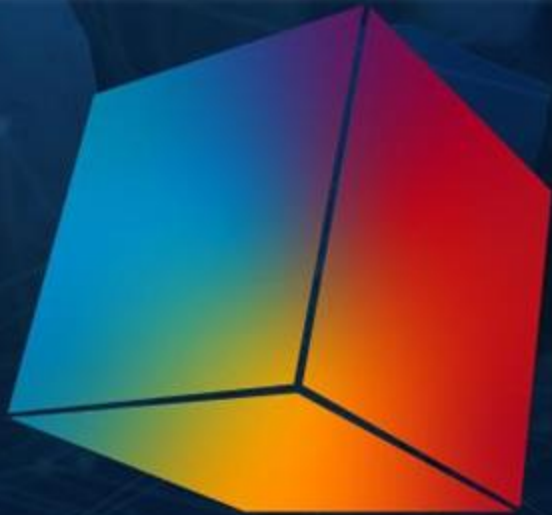


RENTRÉE 2024

unine[•]
Université de Neuchâtel



MASTER EN INNOVATION

COMPRENDRE LES DÉFIS D'AUJOURD'HUI, ENTREPRENDRE LES CHANGEMENTS DE DEMAIN
MANAGEMENT DE L'INNOVATION | INNOVATION ET SOCIÉTÉ | DROIT DE L'INNOVATION

www.unine.ch/innovation

la Faculté de droit (FD)

la Faculté des sciences
économiques (FSE)

la Faculté des lettres et
sciences humaines (FLSH)

Orientation
Droit de l'innovation

Orientation
Management de l'innovation

Orientation
Innovation et société

Responsables académiques

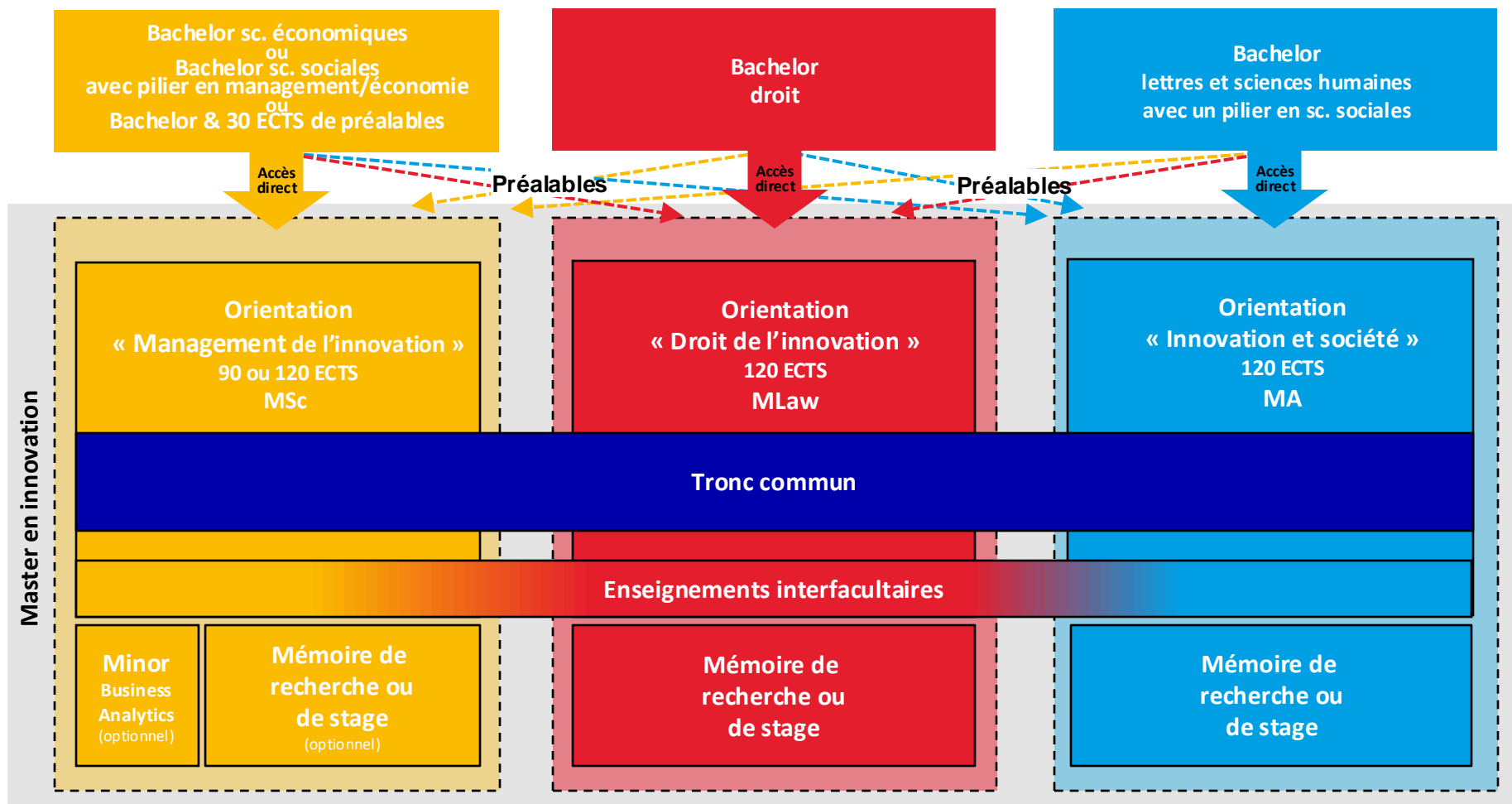
Prof. Daniel Kraus

Prof. Emmanuelle Reuter

Prof. Olivier Crevoisier

Site : www.unine.ch/innovation

STRUCTURE DU PROGRAMME





Faculté d'inscription:

faculté dans laquelle vous êtes inscrit pour suivre le cursus



Faculté de rattachement des enseignements:

faculté dans laquelle les enseignements sont dispensés

Modalités des cours et des examens: se référer aux descriptifs de cours de la faculté de rattachement des enseignements

Les systèmes d'information universitaire

Inscriptions aux cours et calendrier

Examens et conditions de réussite

IS-Academia

Inscription aux cours et aux examens, consultation des notes, impression d'attestations

Moodle

Supports de cours, exercices, travaux, etc.

Pidex

Consultation des horaires d'examens

Pidho

Horaire des cours



UniNE Pidhox

Horaire des cours et examens

Conçue pour iPad. Non validée pour macOS.



- Pour les cours donnés en **FSE** et **FLSH**:
inscription aux cours = inscription aux examens
- Pour les cours donnés en **FD**:
inscription aux cours + inscription aux examens

Exception

Séminaire thématique en innovation I et II (FD)

Inscriptions via un logiciel spécifique sur le site Internet de la FD

<http://www.unine.ch/droit/home/formations/seminaire-thematique.html>

uniquement du mardi 18 septembre à 18h15 au mercredi 19 septembre à 18h15 !

Deux types d'inscription:

Inscription pour chaque cours
sur IS-ACADEMIA



Obligatoire

Inscription pour les supports de
cours sur MOODLE



Indispensable!

L'INSCRIPTION AUX COURS SUR IS-ACADEMIA
JUSQU'AU 11 OCTOBRE 2024

<https://www.unine.ch/unine/home/etudes/calendrier.html>

Plan d'études	Durée maximale
4 semestres (120ECTS) 3 semestres (90ECTS)	6 semestres (120ECTS) 5 semestres (90ECTS)

Prolongation exceptionnelle: justes motifs

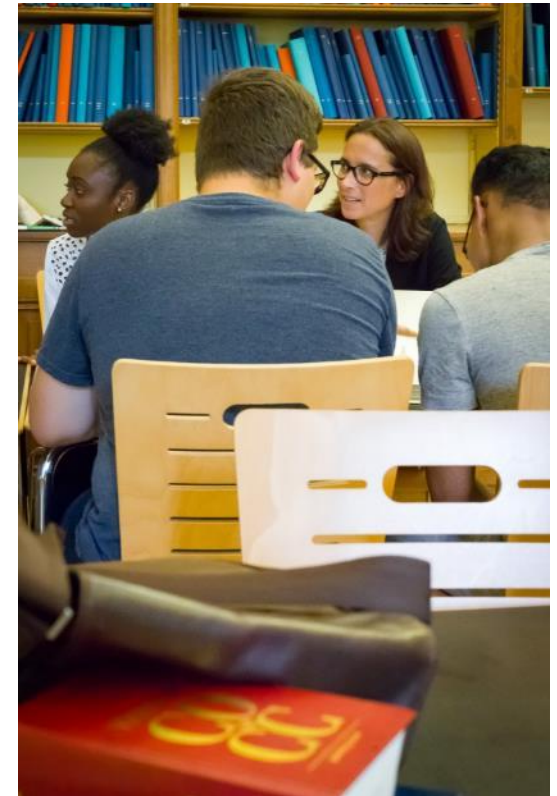
- requête motivée + justificatifs
- ex. maladie (certificat médical)



Au début du cursus, possibilité d'établir un contrat d'études à temps partiel en FSE; FLSH et FD (travail / charge de famille)

Conditions de réussite:

- note ≥ 4.0 pour chaque évaluation des cours de tronc commun
- conditions de réussite des orientations suivent les conditions de réussite fixées dans le règlement d'études et d'examens de la Faculté concernée.
- 2 tentatives par examen
- Durée maximale des études : 5 ou 6 semestres



Retrait de l'inscription

- retrait de toute la session d'examens
- au plus tard 14 jours avant 1^{er} jour de la session

Absence durant la session d'examens

- l'étudiant inscrit à un examen et qui ne s'y présente pas: Echec
- exception: justes motifs (certificat médical)
 - requête écrite immédiate + justificatifs
- pas de retrait rétroactif

S'annoncer auprès du secrétariat de votre faculté d'inscription

Horaires

- disponibles avant le début de la session: <https://planif.unine.ch/pidex/>

Résultats

- disponibles sur IS-Academia (les dates de publication sont indiquées sur le calendrier académique)
- aucun résultat communiqué avant les dates de publication

L'Université de Neuchâtel encourage vivement ses étudiantes et étudiants à effectuer une partie de leurs cursus (1 à 2 semestres) dans une autre université en Suisse ou à l'étranger.

Accords d'échange particuliers avec le Master en innovation

- Master in Entrepreneurship and Innovation



Accueil

Formation ▼

Carrières

Activité/Événements ▼

Partenaires ▼

InnoCube executive training

Institut de management – IMN ▶

Maison d'analyse des processus
sociaux – MAPS ▶

Pôle de propriété intellectuelle et de
l'innovation – [PI] 2 ▶



Comprendre les défis d'aujourd'hui, entreprendre les changements de demain

Le Master en innovation de l'Université de Neuchâtel est une initiative interdisciplinaire inédite portée par les Facultés de droit, de **sciences économiques** et de **lettres et sciences humaines**. Il est ouvert à des étudiantes et étudiants de tous horizons.

A travers les enseignements de ses **trois orientations** et diverses **activités dédiées**, à la fois spécialisées et interdisciplinaires, le master engage les étudiantes et étudiants dans des actions spécifiques et des réflexions autour d'enjeux sociétaux et technologiques contemporains tels que la durabilité, la digitalisation et l'industrie 4.0.

Réseaux Sociaux

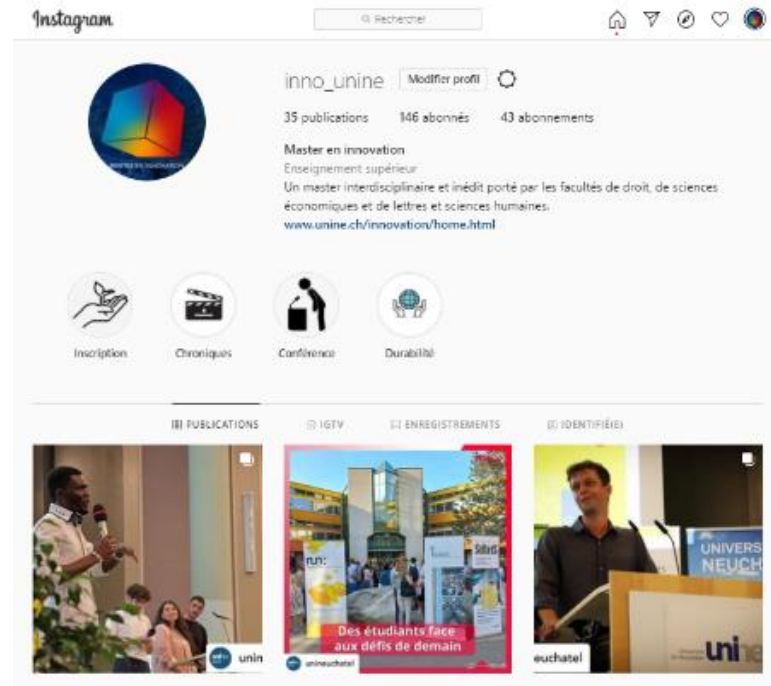
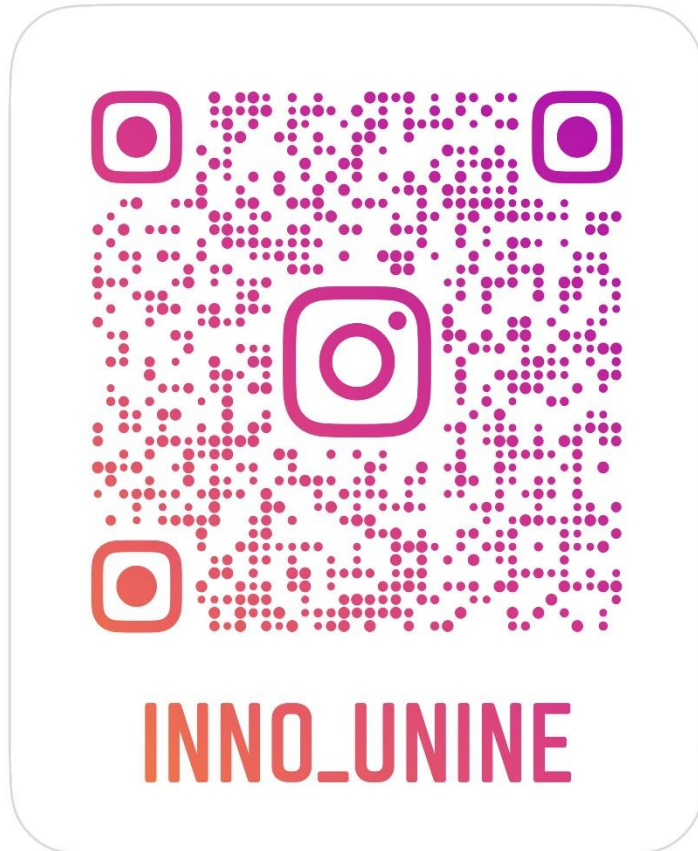


Challenge Microcité



Présentation du master





MERCI DE VOTRE ATTENTION !

Des questions?

... elles sont les bienvenues

