

Riche en photos

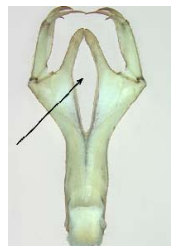
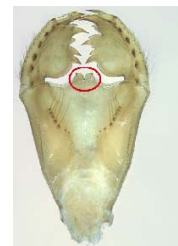
Sur ordinateur et tablette

Détermination conviviale
au niveau de la famille

Abondance des
informations écologiques

Suisse & régions
limitrophes

EKEY MACROINVERTÉBRÉS

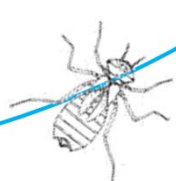
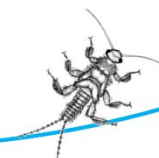
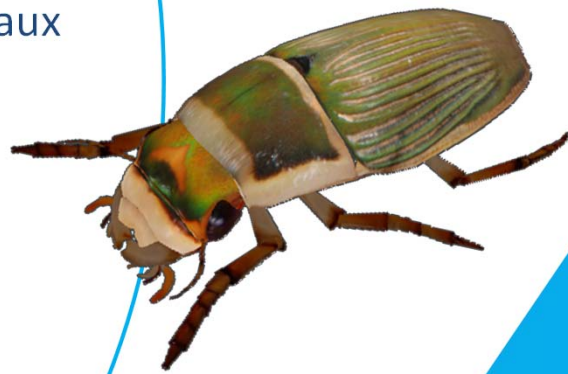


UN NOUVEL OUTIL
INFORMATIQUE POUR LA
DÉTERMINATION DES
MACRO-
INVERTÉBRÉS
AQUATIQUES
DE SUISSE

Avantages du « multi-accès »

- ✓ Grande souplesse, le cheminement est libre et assisté par des supports conviviaux
- ✓ Droit à l'erreur, la détermination peut être exacte même après plusieurs erreurs dans les réponses
- ✓ Libre choix des critères, par exemple le plus facile ou le plus discriminant

- Clé générale et **12 clés** concernant les principaux groupes
- 160 fiches **descriptives** (= traits écologiques)
- **Soutiens pédagogiques** à la détermination: modèles 3D, photos annotées
- Développé en étroite collaboration avec des représentants des **futurs utilisateurs**



Compatibilité: Windows
sur postes fixes, portables ou tablettes PC



Auteurs: hepia, HES-SO
Angélibert S., Oertli B.,
Lazeyras M., Pansier S.,
et collaborateurs

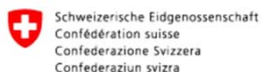
Prix : 200.- (rabais possibles)
Centre Suisse de Cartographie
de la Faune (CSCF)
Passage Max-Meuron 6
CH-2000 Neuchâtel
Suisse



Tél. +41 32 718 36 00

www.cscf.ch

Partenaires du développement de la clé



__Aquabug/P.Stucki__

