



Webfauna iOS

Versions supportées

iOS versions 7 et plus récentes, optimisé pour iPhone 5.

Téléchargement

Disponible sur l'App store pour iOS.

Attention : sur tablette dans l'App Store, sélectionner application iPhone pour trouver Webfauna.

Aperçu de l'interface: Menu principal

Ajouter

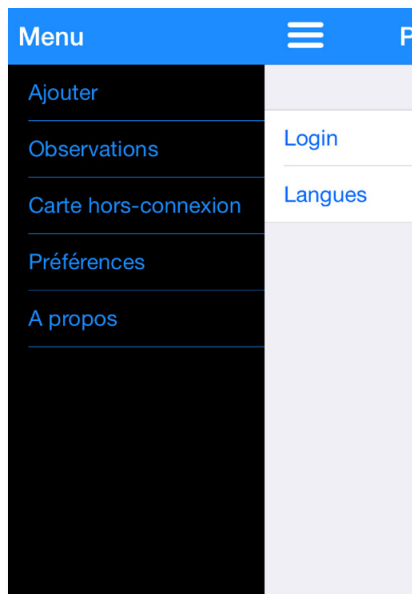
Saisir une nouvelle observation.

Observations

Consulter les saisies effectuées.

Carte hors-connexion

Permet de télécharger des cartes pour saisir des observations hors réseau (3G, WiFi).



Préférences

Login

Un compte et un mot de passe sont nécessaires à l'utilisation de Webfauna mobile.

Si vous possédez déjà un compte Webfauna, vous pouvez l'utiliser pour la version mobile.

Si vous n'avez pas encore de compte, il vous suffit d'en créer un, cela vous sera demandé lors du premier transfert de vos observations.

Langues

Vous pouvez changer la langue de l'application. Par contre, pour les menus principaux, c'est la langue définie sur votre mobile qui sera prise en compte par défaut.

Ajouter des observations

Retour au menu principal

Modification de la date

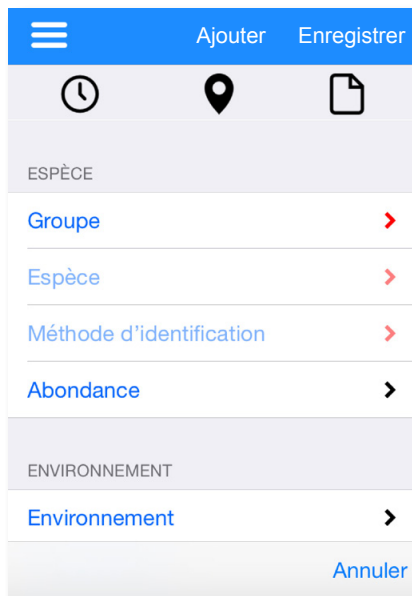
Positionnement géographique

Photographie

Pour ajouter une photo à votre observation, la photo doit se trouver dans la galerie de votre mobile. Il est donc nécessaire de revenir au menu de votre mobile, de prendre la photo et ensuite vous pourrez l'ajouter à votre observation.

Saisir une donnée

Les champs sont les mêmes que sur le site Webfauna. Certains sont obligatoires (➤) et d'autres facultatifs (➤).



ESPÈCE	
Groupe	➤
Espèce	➤
Méthode d'identification	➤
Abondance	➤

ENVIRONNEMENT	
Environnement	➤

Annuler

Enregistrer

Après avoir saisi les informations il faut enregistrer l'observation pour continuer avec l'observation suivante.

➤ *Données obligatoires*

➤ *Informations complémentaires*

Annuler

La saisie peut être annulée à tout moment.

Localisation

Localisation

Les champs lieu-dit, précision et coordonnées sont obligatoires. Ils permettent en effet de contrôler la validité des coordonnées fournies. En cliquant sur les coordonnées la carte s'affiche.

Localisation

Lieu-dit

Coordonnées X et Y

WGS84 7.43 - 46.95

CH03 599392 - 200301

Précision >

Altitude (m) - +

> Données obligatoires

Positionnement géographique

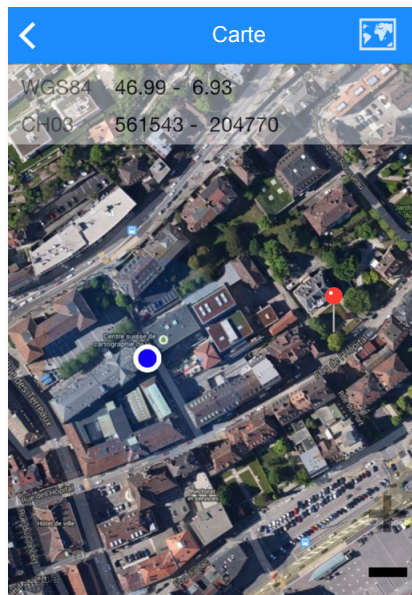
Cartographie

Si vous êtes en mode Online (3G, WiFi) la carte (📍) s'affiche par défaut avec les coordonnées GPS de votre mobile (point bleu).

La géolocalisation n'est pas toujours très précise !

Si le point GPS ne correspond pas à votre position ou si vous observez une espèce éloignée, vous pouvez modifier la position (aiguille rouge) en maintenant votre doigt une demi-seconde à l'endroit désiré sur l'écran.

(Le point bleu correspond à votre position GPS)



Pour afficher vos cartes en mode hors-ligne, il faut cliquer sur l'icône «map». Attention le zoom en mode hors-ligne s'effectue seulement avec le petit +/- en bas à droite de la carte.

Attention

Il est nécessaire de vérifier votre position sur la carte (en cliquant sur les coordonnées), car les GPS de mobile ne sont pas toujours très précis suivant les conditions. Il est également nécessaire de laisser le temps à votre GPS de trouver votre position lorsque vous l'enclenchez (cela peut prendre plusieurs minutes), sinon les coordonnées peuvent varier de plusieurs kilomètres.

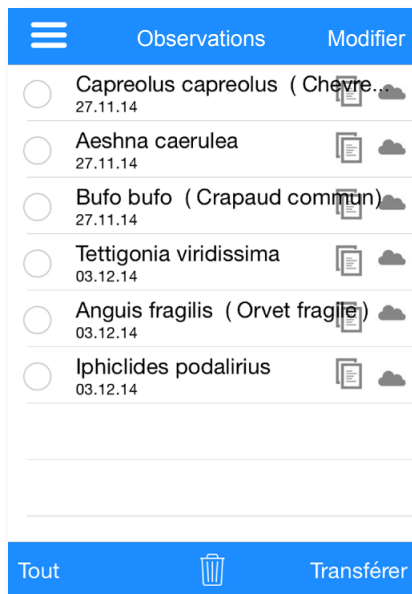
Consulter les observations courantes

Sélectionner une observation


Tout Sélectionner toutes les observations

Webfauna mobile et Webfauna «normal»

Les données entrées par Webfauna mobile sont également consultables sur l'application «source» www.webfauna.ch, en vous connectant avec votre compte. Pour transférer vos données au serveur Webfauna vous devez les sélectionner et cliquer sur «transférer». Les observations qui possèdent un petit nuage sur la droite (cloud) ont déjà été transmises au serveur Webfauna.



Saisies multiples

Vous pouvez rapidement saisir plusieurs données d'espèces différentes au même endroit. Dans vos observations, sélectionner la donnée concernée et cliquer sur l'icône .

Vous pouvez ensuite insérer une espèce différente en conservant les données de position, environnement etc. Attention l'effectif n'est pas conservé non plus.

Transférer

Envoyer les observations sélectionnées vers le serveur WebFauna.

 Supprimer les observations sélectionnées.

Télécharger des cartes

Télécharger des cartes

Si vous n'avez pas envie d'utiliser le 3G durant votre journée d'observation ou que vous savez déjà que le lendemain vous n'aurez pas de réseau, vous pouvez télécharger des cartes à l'avance à la maison par WiFi ou 3G dans la section carte hors ligne.

Un carré vert apparaît (3 km x 3 km, il faut zoomer pour le voir) que vous pouvez déplacer à l'endroit désiré.

Pour télécharger un carré il faut cliquer sur «ajouter».

Vous pouvez sauver 5 cartes différentes pour une utilisation en offline.



Ajouter

Pour télécharger un carré il faut cliquer sur «ajouter».



Voir la liste de vos cartes déjà téléchargées. Possibilité de renommer et/ou supprimer.



Carré à télécharger. (mode hors connexion)



Carrés déjà téléchargés.