

Die Larve von *Mesosa curculionoides* (Linnaeus , 1761)



Lea Kamber, Bangerten

Treffen Xylogroup, 1. März 2014

Larvenfund 1. Februar 2014 in Pieterlen BE



Verbreitung in der CH

Mesosa curculionoides
(Linnaeus, 1760)

DE: -

Rote Liste Status: 3
(RL 1994, Gefährdet)
Prioritätsstufen: 4
(Mässige Priorität)

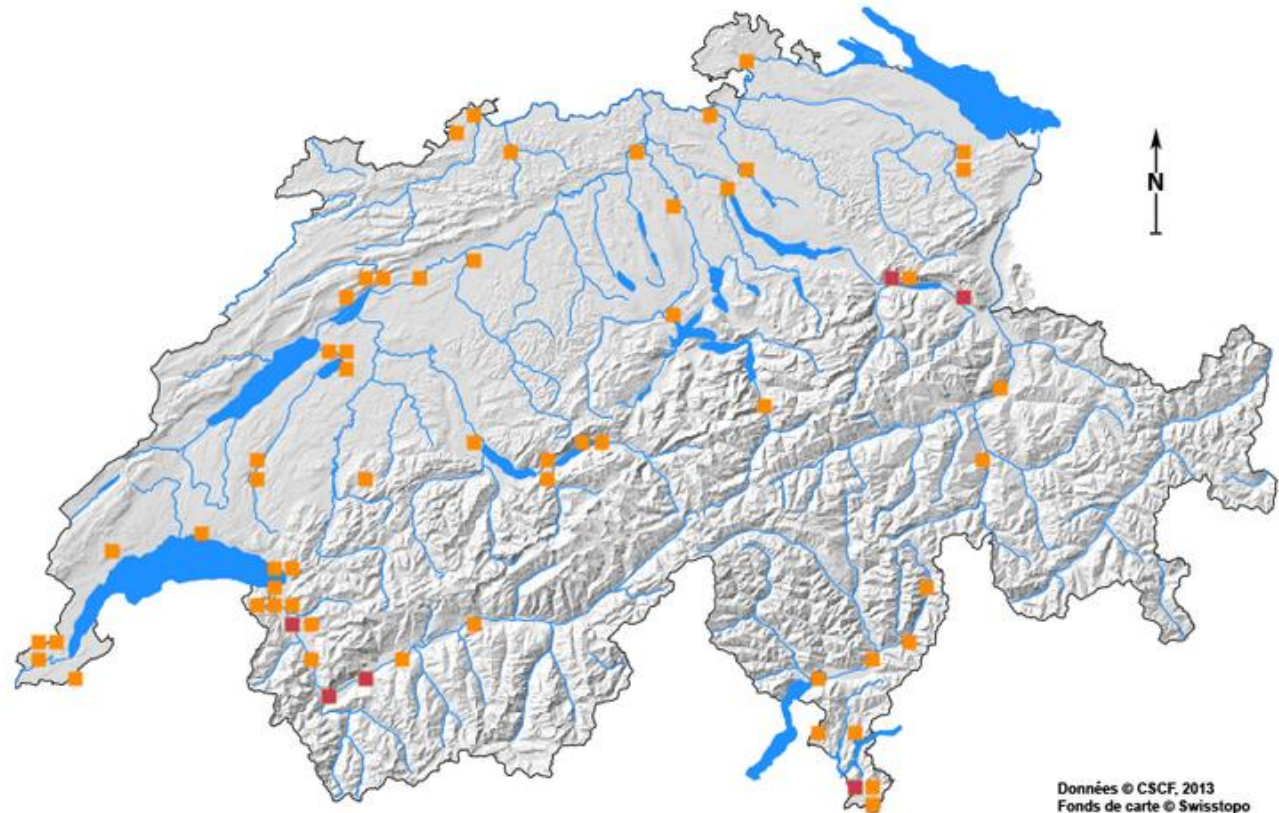
Bild

Aucune image associée
Kein Bild vorhanden
Nessuna immagine disponibile
No picture available

Legende

■ Daten ab Grenzzjahr 1990
■ Daten vor Grenzzjahr 1990

Die Quadrate decken eine Fläche von 5 auf 5
Kilometer ab (N5).



Verbreitung in der Umgebung Pieterlen

ART	JAH R	N 5	GEMEINDE	BEOBACHTER
Mesosa curculionoides (Linnaeus, 1760)	1937	585220	BIEL BE (BE)	Mathey Albert
Mesosa curculionoides (Linnaeus, 1760)	1910	585220	BIEL BE (BE)	Mathey Albert
Mesosa curculionoides (Linnaeus, 1760)	0	580220	EVILARD (BE)	Anonymous
Mesosa curculionoides (Linnaeus, 1760)	1952	610225	LUTERBACH (SO)	Anonymous

2 Arten der Gattung *Mesosa*: *Mesosa nebulosa* und *Mesosa curculionoides*

Biologie

- Polyphag in Laubholz
- *M. curculionoides* bevorzugt Juglans, Tilia
- Entwicklungsdauer 2 – 3 Jahre
- Verpuppung im Sommer
- Dämmerungs- und nachtaktiv
- An Brutholz und auf Reisig

Unterscheidungsmerkmale adulte Tiere



Mesosa curculionoides (Linnaeus 1761)



Mesosa nebulosa (Fabricius 1781)

Bestimmungsschlüssel Larven

Gattung *Mesosa*:

Unterfamilie *Lamiinae*

- Beine fehlend
- Mandibeln spitz



Bestimmungsschlüssel Larven

2 Typen Pronotum bei *Lamiinae*: Pigmentierung oder Dornen/Dörnchen



z.B. Gattungen *Mesosa*,
Pogonocherus, *Exocentrus*

z.B. Gattungen *Saperda*,
Stenostola

Unterscheidungsmerkmale Larven

Verschiedene Strukturen an Abdominalende :



Mit Dorn(en): *Mesosa*,
Parmena

Mit Platten oder Plättchen:
Pogonocherus, *Exocentrus*

1 Unterscheidungsmerkmal innerhalb Gattung

Struktur Ventralsklerite:

Mit Tuberkel

Mesosa curculionoides



ohne Tuberkel

Mesosa nebulosa



Wenige Larven mit deutlichen Unterscheidungsmerkmalen

- Tuberkel auf Ventralsklerit sind einzigartig für *Mesosa curculionoides*
- kommen bei keiner anderen Bockkäferlarve vor
- Bockkäfer-Larven ansonsten sehr uniform:
 - Farbe weisslich
 - Körperform innerhalb Unterfamilien fast identisch
 - charakteristische Merkmale mikroskopisch klein
 - anders z.B. bei *Elateridae*: vielfältigere Farben und Formen

Rhamnusium bicolor

Rhamnusium bicolor
(Schrank, 1781)

DE: Beulenkopfböck

Rote Liste Status: 2
(RL 1994, Stark gefährdet)
Prioritätsstufen: 3
(Mittlere Priorität)

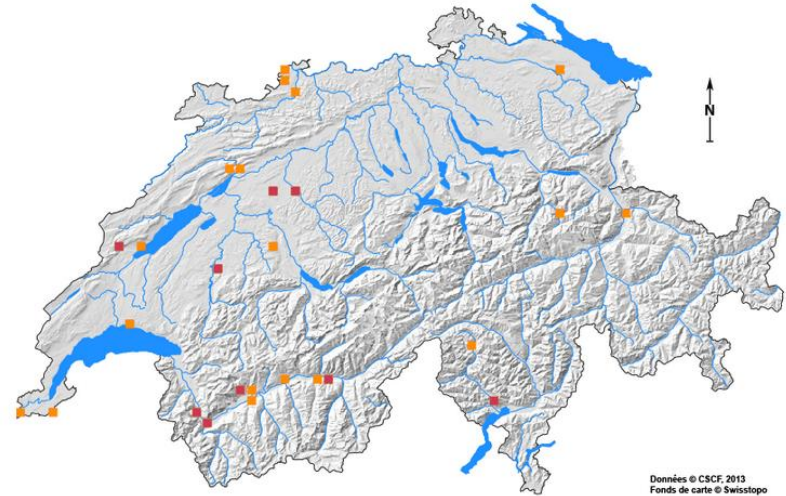
Bild

Aucune image associée
Kein Bild vorhanden
Nessuna immagine disponibile
No picture available

Legende

- Daten ab Grenzzjahr 1990
- Daten vor Grenzzjahr 1990

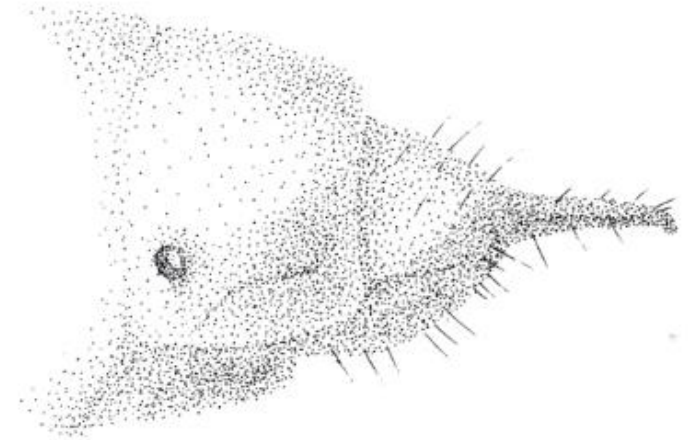
Die Quadrate decken eine Fläche von 5 auf 5
Kilometer ab (N5).



Adultes Tier



Larve: Abdominalende: behaarte Ausstülpung



Literatur:

- Die Larven der Käfer Mitteleuropas, Bernhard Klausnitzer, Bd 6 (2001)
- Cerambycoid larvae of Europe and Soviet Union. Part 1, Petr Svacha and Mikhail L. Danilevsky (1986)

Grafiken: CSCF, Neuchâtel

Bilder: M. Gilgen

Skizzen: L. Kamber